

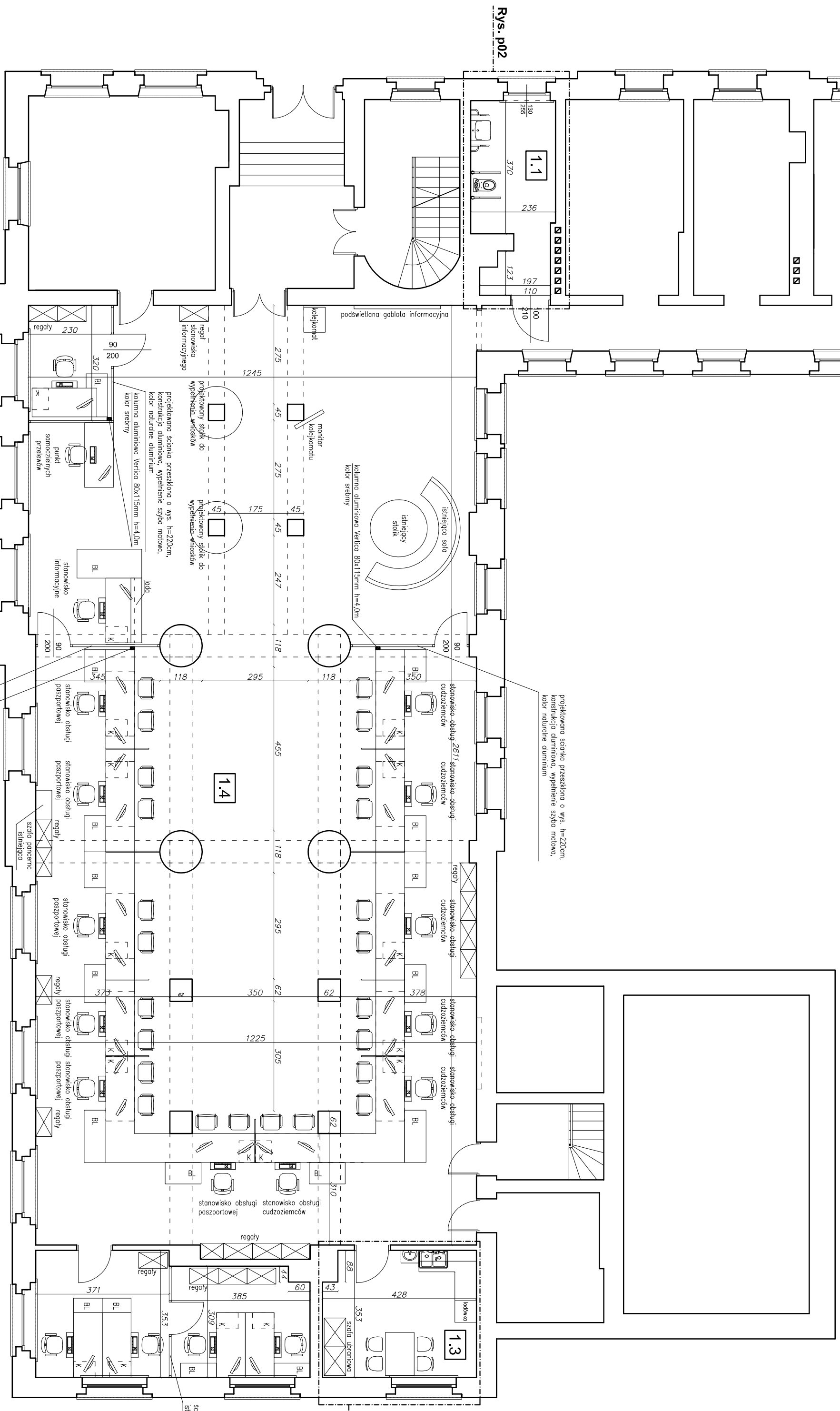
ZESTAWIENIE POMIESZCZEN					
Nr	Nazwa	Pow. [m ²]	Solary	Sufity	Podłoga
1.1	WC do niepełnosprawnych	11.72	plytki ceramiczne do wys. 2,30m / pow.żel/farba zrywająca	sufity podwieszane z płyt GK wodoodpornych na ruszce stalowych na wys. 3,00m	plytki gresowe na kleju
1.2	Serwerownia	11.23	farba zrywająca	farba zrywająca	plytki gresowe na kleju
1.3	Pomieszczenie socjalne	14.73	farba zrywająca /farbucz z płytek ceramicznych 60x60 do 145cm	farba zrywająca	plytki gresowe na kleju
1.4	Sala obsługi	322.44	farba zrywająca oraz wykończenie z (szkle) bez zmian	sufity podwieszane z (szkle) bez zmian	plytki gresowe + parkiet (parkiet do renowacji, plytki do uzupełnienia)

Rys. p05

JEDNOSTKA WENTYLACYJNA
KLIMATYZACORA TYPU SPLIT
m=8kg
WSKŁG: 286x770x225

JEDNOSTKA WENTYLACYJNA
KLIMATYZACORA TYPU SPLIT
m=32kg
WSKŁG: 550x765x285 mm

Obj=3,5kW
Obj=3,5kW



Rys. p02

Rys. p04

UWAGA:
Wymiary podano w centymetrach [cm].

		Projektant: mgr inż. arch. Irene Burdacka Projektował: mgr inż. Marcin Burdacki Opracował: mgr inż. Adam Górcz		Nr upr.: 52199 specjalizacja: 35394 budowlana		Podpis: _____ Data: 10.09.2017r.	
Zamawiający: DOJNOŚCIARSKI URZĄD WOJEWÓDZKI PL. POWIĄTANOWI WARSZAWY 1 50-153 WROCŁAW		Branża: ARCHITEKTONICZNO-BUDOWLANA		Skala: Projekt budowlany		Data: 1-100	
Tytuł: Przebudowa wnętrza budynku Delegatury Dolnośląskiego Urzędu Wojewódzkiego w Legnicy przy ul. Skarżka 3 na potrzeby Punktu Obsługi Klienta.		Nazwa projektu: RZUT PARTERU		Nr rysunku: p01			