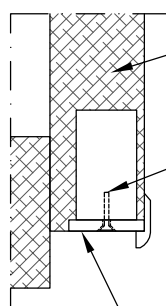
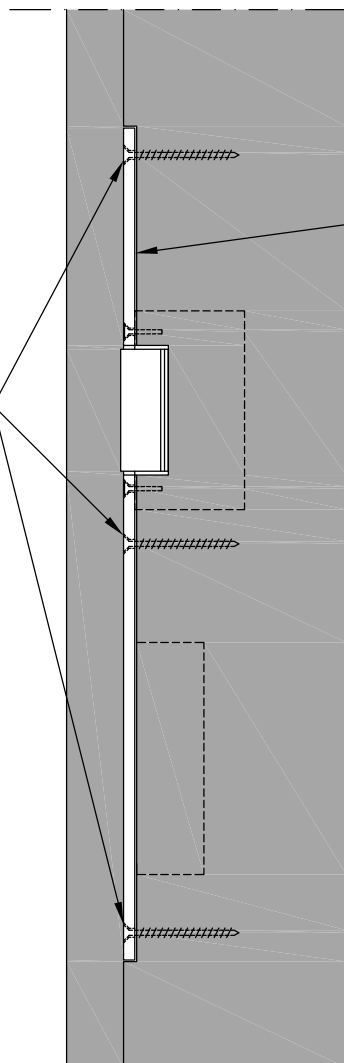


montaż szyldu wkrętami
do drewna min. 3 szt.



drewniana deska
ościeżnicy

montaż elektrozaczepu do szyldu
śrubami systemowymi

szyld stalowy o wym.ca.20x220x3mm
przystosowany do montażu
elektrozaczepu

montaż elektrozaczepu do szyldu
śrubami systemowymi

elektrozaczep o wym ca. 16x60x25:
– obudowa symetryczna,
wąskoprofilowa
– zapadka promieniowa
– regulacja wysunięcia zapadki
– napięcie zasilania analogicznie
do istniejącego w budynku
– rodzaj pamięci analogicznie do
istniejącego w budynku

drewniana deska
ościeżnicy

Temat/obiekt: Wymiana stolarki drzwiowej w budynku
Dolnośląskiego Urzędu Wojewódzkiego we Wrocławiu

Adres: Plac Powstańców Warszawy 1, 50-153 Wrocław
Obręb Stare Miasto, AM-28, cz. nr 13/4

Inwestor: Dolnośląski Urząd Wojewódzki we Wrocławiu
Plac Powstańców Warszawy 1
50-153 Wrocław

Jednostka projektowa: ROBAK pracownia projektowa
ul. Polna 41, 63-700 Krotoszyn
T. +48 607 202 165
kontakt@robakpracownia.pl

Zespół projektowy: imię i nazwisko: numer uprawnień: specjalność: podpis:

Projektant: mgr inż. arch. Wojciech Robak 54/DSOKK/2013 architektoniczna

Branża: ARCHITEKTURA **Etap:** PROJEKT BUDOWLANO-WYKONAWCZY

Temat rysunku: DETAL ELEKTROZAMKA

Dane rysunku: data: MAJ 2017 skala: 1:2 numer rysunku: A11 numer strony: -

Uwaga: ZASTRZEGA SIĘ WSZELKIE PRAWA WYNIKAJĄCE Z USTAWY O PRAWIE AUTORSKIM.
NINIEJSZY RYSUNEK NIE MOŻE BYĆ W CAŁOŚCI LUB W CZĘŚCI PRZERYŚOWANY,
UZUPEŁNIONY LUB ODSTĄPIONY KOMUNIKOWANIE, BEZ PISEMNEJ ZGODY AUTORA.