

Studium uwarunkowań i kierunków zagospodarowania przestrzennego gminy Długoleka

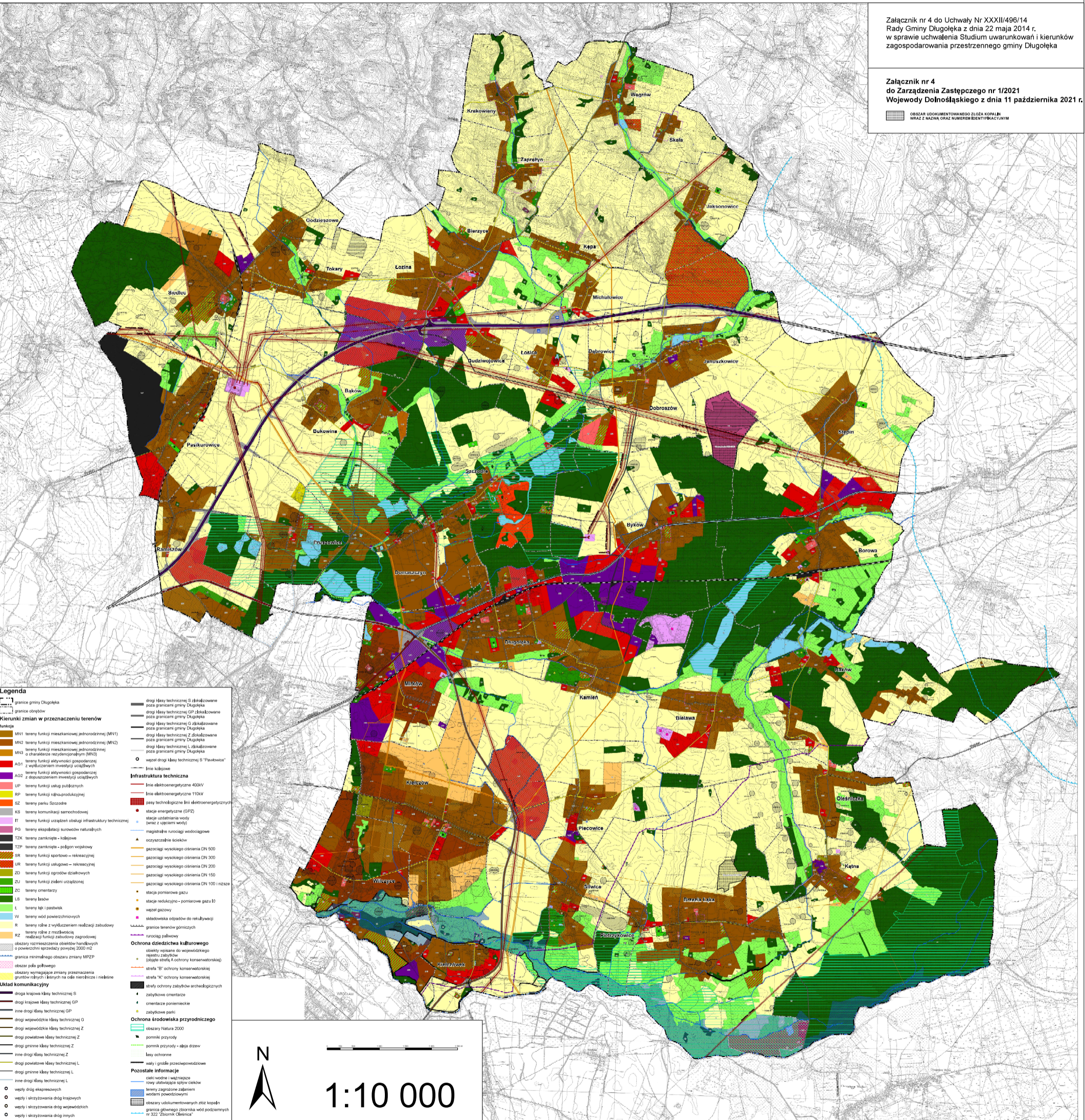
Kierunki zagospodarowania przestrzennego



Załącznik nr 4 do Uchwały Nr XXXII/496/14 Rady Gminy Długoleka z dnia 22 maja 2014 r. w sprawie uchwalenia Studium uwarunkowań i kierunków zagospodarowania przestrzennego gminy Długoleka

Załącznik nr 4 do Zarządzenia Zastępczego nr 1/2021 Wojewody Dolnośląskiego z dnia 11 października 2021 r.

OBZAR LOKUMENTOWANEGO ZŁOŻA KOPALNI WRAZ Z NAZWĄ ORAZ NUMEREM IDENTYFIKACYJNYM



Legenda

--- granice gminy Długoleka
--- granice obszarów

Kierunki zmian w przeznaczeniu terenów

Funkcje

- MN1 tereny funkcji mieszkaniowej jednorodzinnej (MN1)
- MN2 tereny funkcji mieszkaniowej jednorodzinnej (MN2)
- MN3 tereny funkcji mieszkaniowej jednorodzinnej o charakterze rekreacyjnym (MN3)
- AG1 tereny funkcji aktywności gospodarczej z wyłączeniem inwestycji usługowych
- AG2 z doposażeniem inwestycji usługowych
- UP tereny funkcji usług publicznych
- RP tereny funkcji rekreacyjnej
- SZ tereny parku leśnego
- K3 tereny komunikacji samochodowej
- IT tereny funkcji urządzeń obsługi infrastruktury technicznej
- PG tereny eksploatacji surowców naturalnych
- TZK tereny zamknięte - kolejowe
- TZP tereny zamknięte - poligon wojskowy
- UR tereny funkcji sportowo-rekreacyjnej
- UR tereny funkcji usługowo-rekreacyjnej
- ZD tereny funkcji ogrodów działkowych
- ZU tereny funkcji zieleni urządzonej
- ZC tereny cmentarzy
- LS tereny lasów
- L tereny lasów (paszewik)
- W tereny wód powierzchniowych
- R tereny rolne z wyłączeniem realizacji zabudowy
- RZ tereny rolne z możliwością realizacji funkcji zabudowy zagrodowej
- oboziska rekreacyjne obiektów handlowych o powierzchni terenowej powyżej 2000 m²
- granica minimalnego obszaru zmiany MPZP
- obszar pól golfowych
- obszary wymagające zmiany przeznaczenia gruntów rolnych i lasów na cele nierzemowe i nalesie

Układ komunikacyjny

- droga krajowa klasy technicznej S
- droga krajowa klasy technicznej GP
- inne drogi klasy technicznej GP
- drogi wojewódzkie klasy technicznej G
- drogi powiatowe klasy technicznej Z
- drogi gminne klasy technicznej Z
- inne drogi klasy technicznej Z
- drogi powiatowe klasy technicznej L
- drogi gminne klasy technicznej L
- inne drogi klasy technicznej L

o wepły drogi ekspresyjnej
o wepły i skrzyżowania dróg krajowych
o wepły i skrzyżowania dróg wojewódzkich
o wepły i skrzyżowania dróg innych
o linie autobusowe podziemnych przy drodze S8

Infrastruktura techniczna

- linia elektroenergetyczna 400kV
- linia elektroenergetyczna 110kV
- stacje energetyczne (GPZ)
- stacje uzdatniania wody (wraz z ujęciami wody)
- magistralne sieci wodociągowe
- oczyszczalnie ścieków
- gazociąg wysokiego ciśnienia DN 500
- gazociąg wysokiego ciśnienia DN 300
- gazociąg wysokiego ciśnienia DN 200
- gazociąg wysokiego ciśnienia DN 150
- gazociąg wysokiego ciśnienia DN 100 i niższe
- stacja pomiarowa gazu
- stacja redukcyjno-pomiarowa gazu B
- węzły gazowe
- składowiska odpadów do rekultywacji
- granice terenów górniczych
- rurociąg paliwowy

Ochrona dziedzictwa kulturowego

- obszary wpisane do wojewódzkiego rejestru zabytków (ogólne strefy A ochrony konserwatorskiej)
- strefa "B" ochrony konserwatorskiej
- strefa "C" ochrony konserwatorskiej
- strefy ochrony zabytków archeologicznych
- zabytkowe cmentarze
- cmentarze pomniackie
- zabytkowe parki

Ochrona środowiska przyrodniczego

- obszary Natura 2000
- parki przyrody
- lasy przyrody
- lasy ochronne
- wody i grunty przepiępowodowe

Pozostałe informacje

- linie wodne i wodociągowe
- linie wodne i wodociągowe
- tereny zagrożone zjawiskami wodnymi powodziowymi
- obszary udokumentowanych złóż kopalin
- granica głównego zbiornika wód podziemnych nr 322 "Zbiornik Oleśnica"

