

**ROZPORZĄDZENIE NR .....<sup>4</sup>.....**  
**WOJEWODY DOLNOŚLĄSKIEGO**

z dnia 18 stycznia 2024 r.

**w sprawie ustanowienia strefy ochronnej ujęcia wód podziemnych w miejscowości Lutynia**

Na podstawie art. 135 ust. 1 pkt 2 ustawy z dnia 20 lipca 2017 r. Prawo wodne (Dz. U. z 2023 r. poz. 1478, 1688, 1890, 1963 i 2029) oraz art. 59 ust. 1 ustawy z dnia 23 stycznia 2009 r. o wojewodzie i administracji rządowej w województwie (Dz. U. z 2023 r. poz. 190), zarządza się co następuje:

**§ 1. 1.** Ustanawia się strefę ochronną ujęcia wód podziemnych w miejscowości Lutynia, gmina Miękinia, powiat średzki, województwo dolnośląskie.

2. Strefa ochronna ujęcia składa się z terenu ochrony:

- 1) bezpośredniej;
- 2) pośredniej.

3. Teren ochrony bezpośredniej i teren ochrony pośredniej ujęcia wód podziemnych określa załącznik nr 1 do niniejszego rozporządzenia.

**§ 2. 1.** Teren ochrony bezpośredniej, obejmuje obszar o powierzchni 4983,4 m<sup>3</sup>, położony na działce o numerze ewidencyjnym 263/3 obręb Lutynia, gmina Miękinia.

2. Przebieg granicy terenu ochrony bezpośredniej określa załącznik nr 2 do niniejszego rozporządzenia.

3. Na terenie ochrony bezpośredniej stosuje się zakazy, nakazy i obowiązki określone w art. 127-129 ustawy Prawo wodne.

**§ 3. 1.** Teren ochrony pośredniej obejmuje obszar o powierzchni 0,857 km<sup>2</sup>.

2. Przebieg granicy terenu ochrony pośredniej oraz lokalizacje tablic informacyjnych określa załącznik nr 3 do niniejszego rozporządzenia.

3. Opis przebiegu granicy terenu ochrony pośredniej określa załącznik nr 4 do niniejszego rozporządzenia.

4. Na terenie ochrony pośredniej zakazuje się:

1) wprowadzania ścieków do wód lub do ziemi, z wyjątkiem ścieków pochodzących ze stacji uzdatniania wody, spełniających wymagania określone odrębnymi przepisami;

2) rolniczego wykorzystania ścieków;

3) przechowywania lub składowania odpadów promieniotwórczych;

4) stosowania nawozów oraz środków ochrony roślin;

5) budowy nowych dróg i linii kolejowych z wyjątkiem dróg publicznych klasy lokalnej lub dojazdowej wyposażonych w szczelne systemy ujmowania wód opadowych i roztopowych wraz z urządzeniami oczyszczającymi;

6) lokalizowania zakładów przemysłowych;

7) lokalizowania ferm chowu lub hodowli zwierząt;

8) lokalizowania magazynów produktów ropopochodnych oraz innych substancji, a także rurociągów do ich transportu;

9) lokalizowania składowisk odpadów niebezpiecznych, innych niż niebezpieczne i obojętne oraz obojętnych;

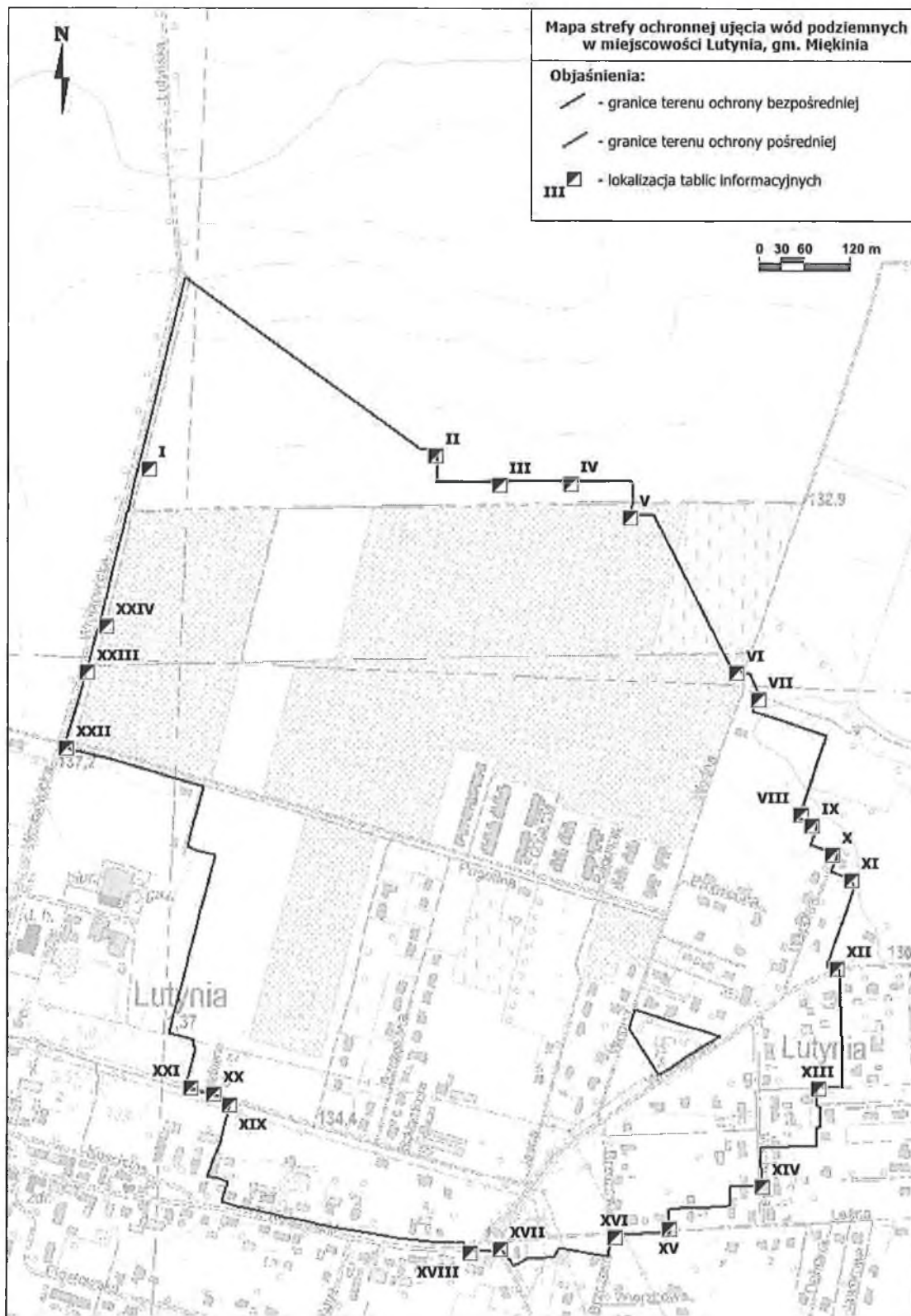
10) mycia pojazdów mechanicznych z wyjątkiem myjni wyposażonych w szczelne instalacje odprowadzające ścieki do kanalizacji zbiorczej;



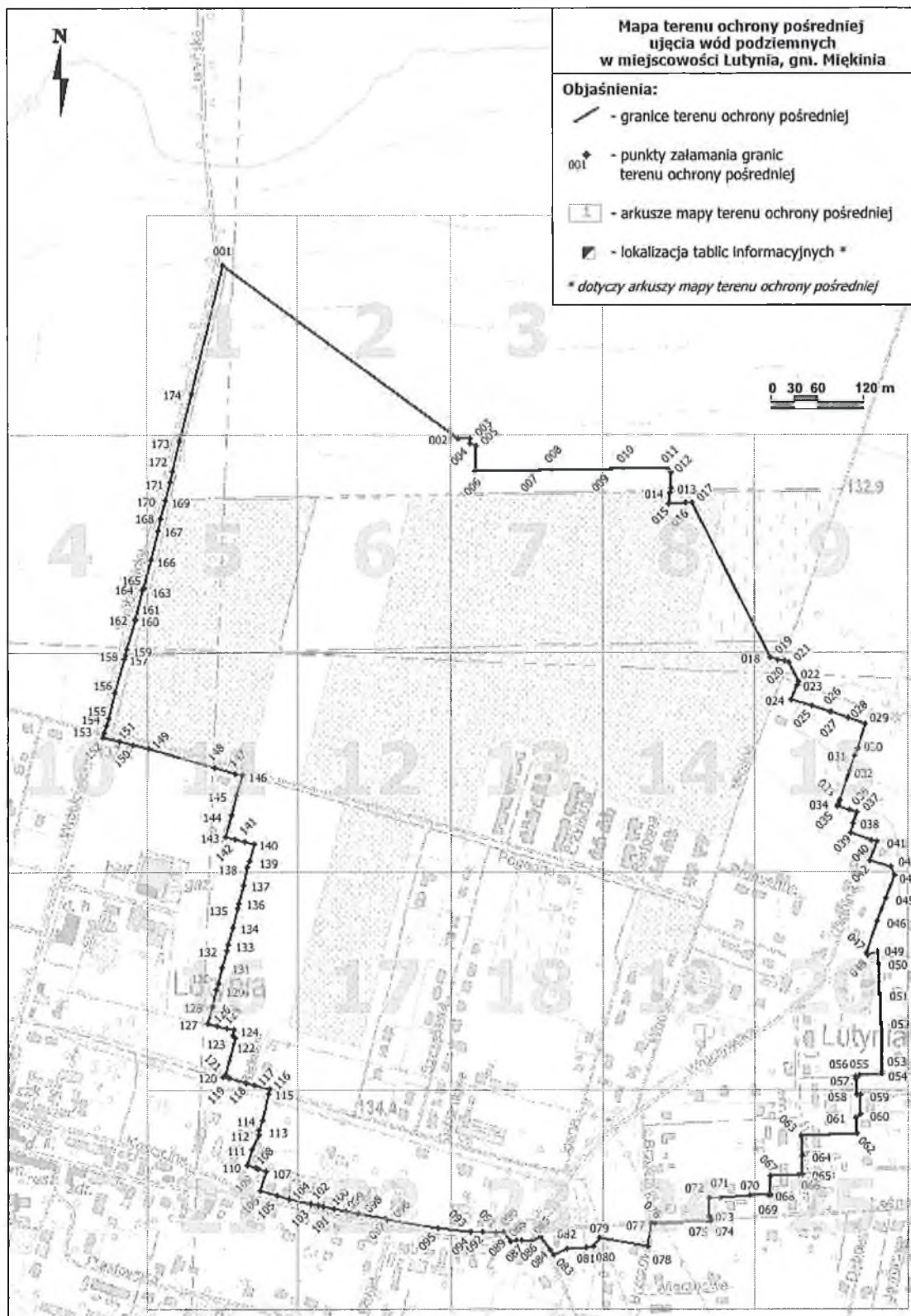
- 11) lokalizowania nowych ujęć wody, z wyjątkiem ujęć służących zwykłemu korzystaniu z wód;
  - 12) lokalizowania cmentarzy oraz grzebania martwych zwierząt;
  - 13) wydobywania kopalin;
  - 14) wykonywania odwodnień górniczych;
  - 15) wykonywania odwodnień budowlanych, z wyjątkiem krótkotrwałych odwodnień budowlanych dla których:
    - a) na podstawie przeprowadzonej analizy hydrogeologicznej, stwierdzono brak negatywnego oddziaływania na zasoby eksploatacyjne i jakość wód ujęcia w Lutyni,
    - b) wody pochodzące z odwadniania ponownie są wprowadzane do gruntu i spełniają wymagania określone odrębnymi przepisami;
  - 16) lokalizowania nowych przedsięwzięć mogących znacząco oddziaływać na środowisko;
  - 17) składowania opakowań po nawozach i środkach ochrony roślin.
- § 4. Rozporządzenie wchodzi w życie po upływie 14 dni od dnia ogłoszenia.

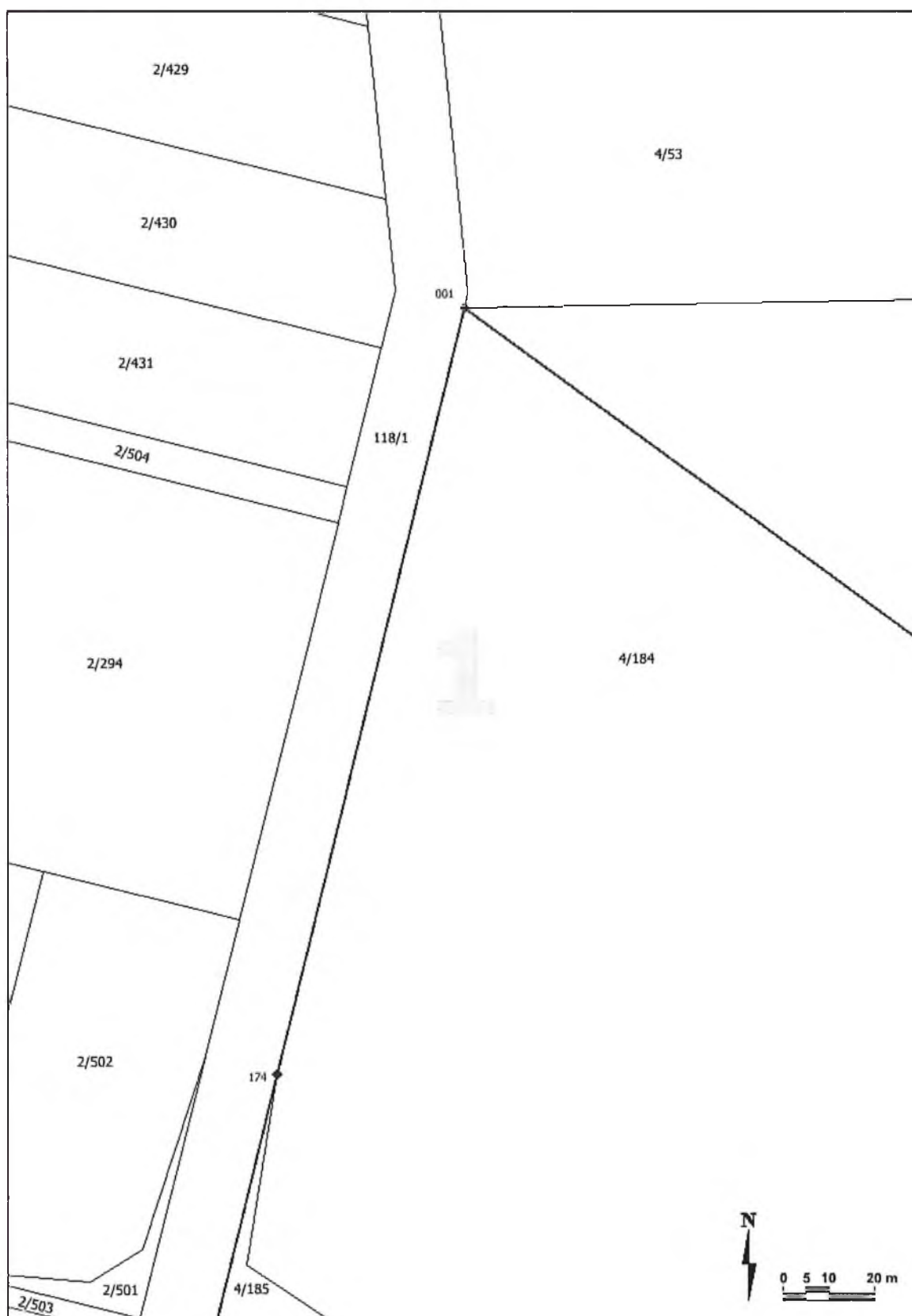
Wojewoda Dolnośląski  
Maciej Awizeń  
WOJEWODA DOLNOŚLĄSKI  
  
Maciej Awizeń



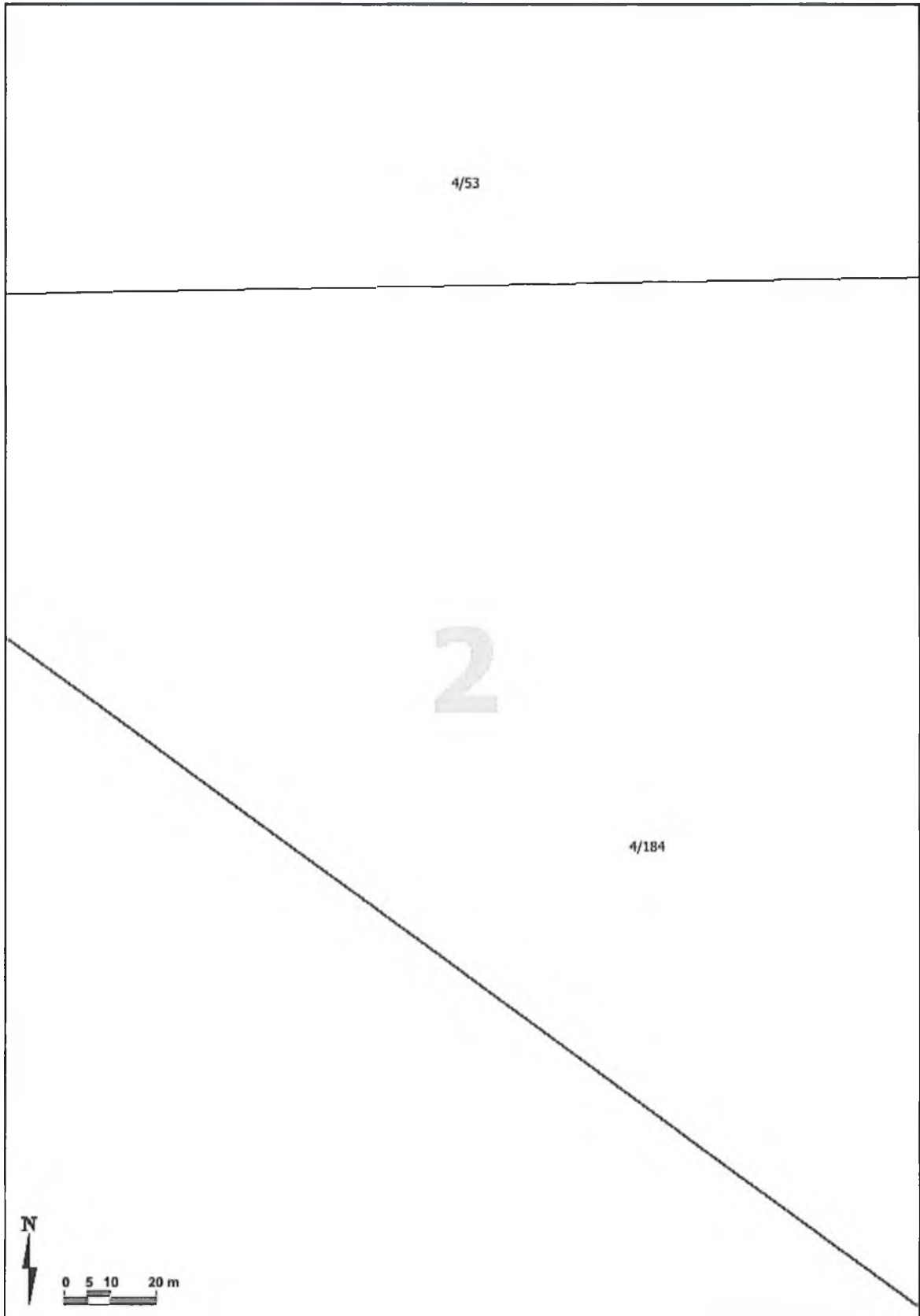












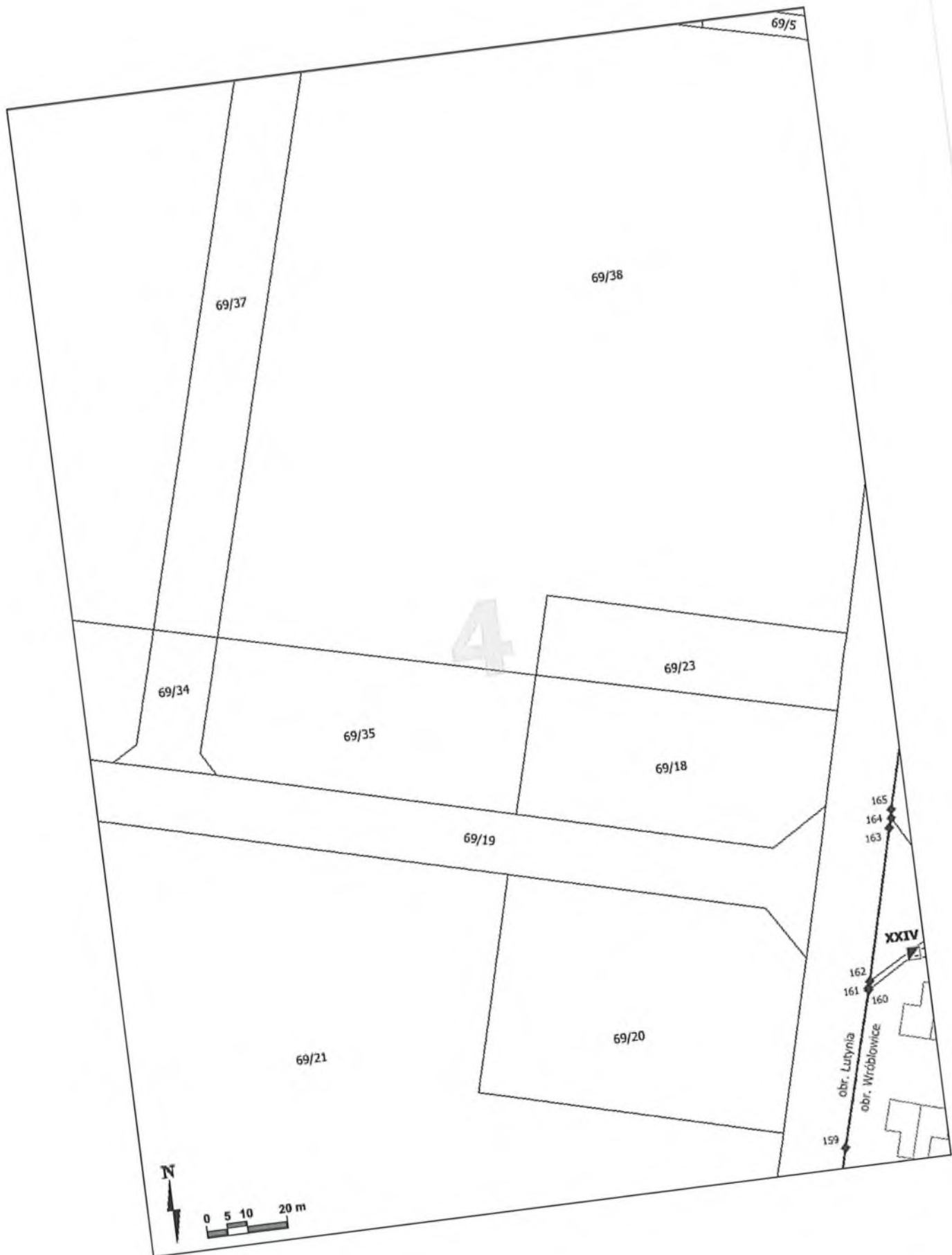
4/53

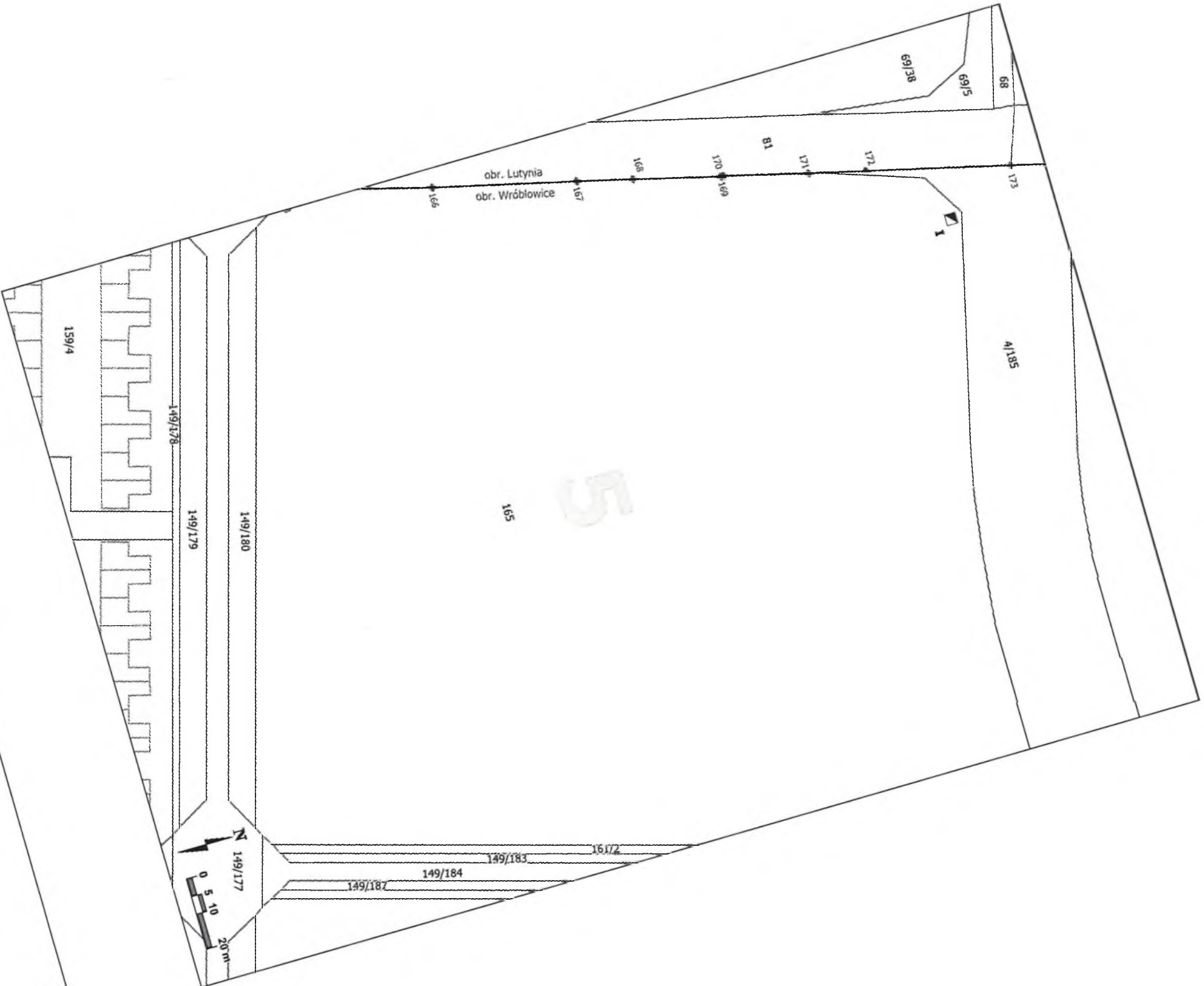
3

4/184



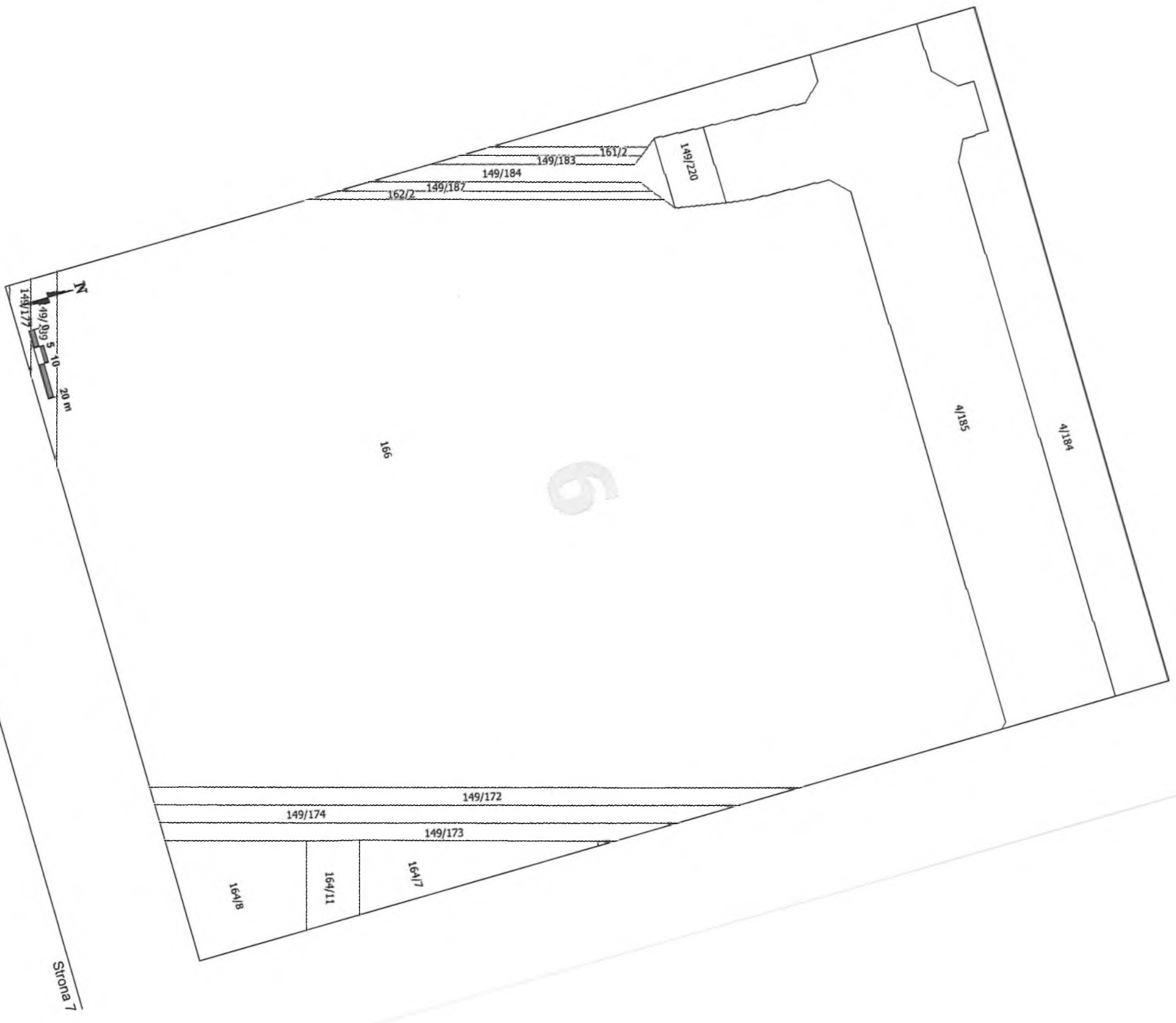
0 5 10 20 m



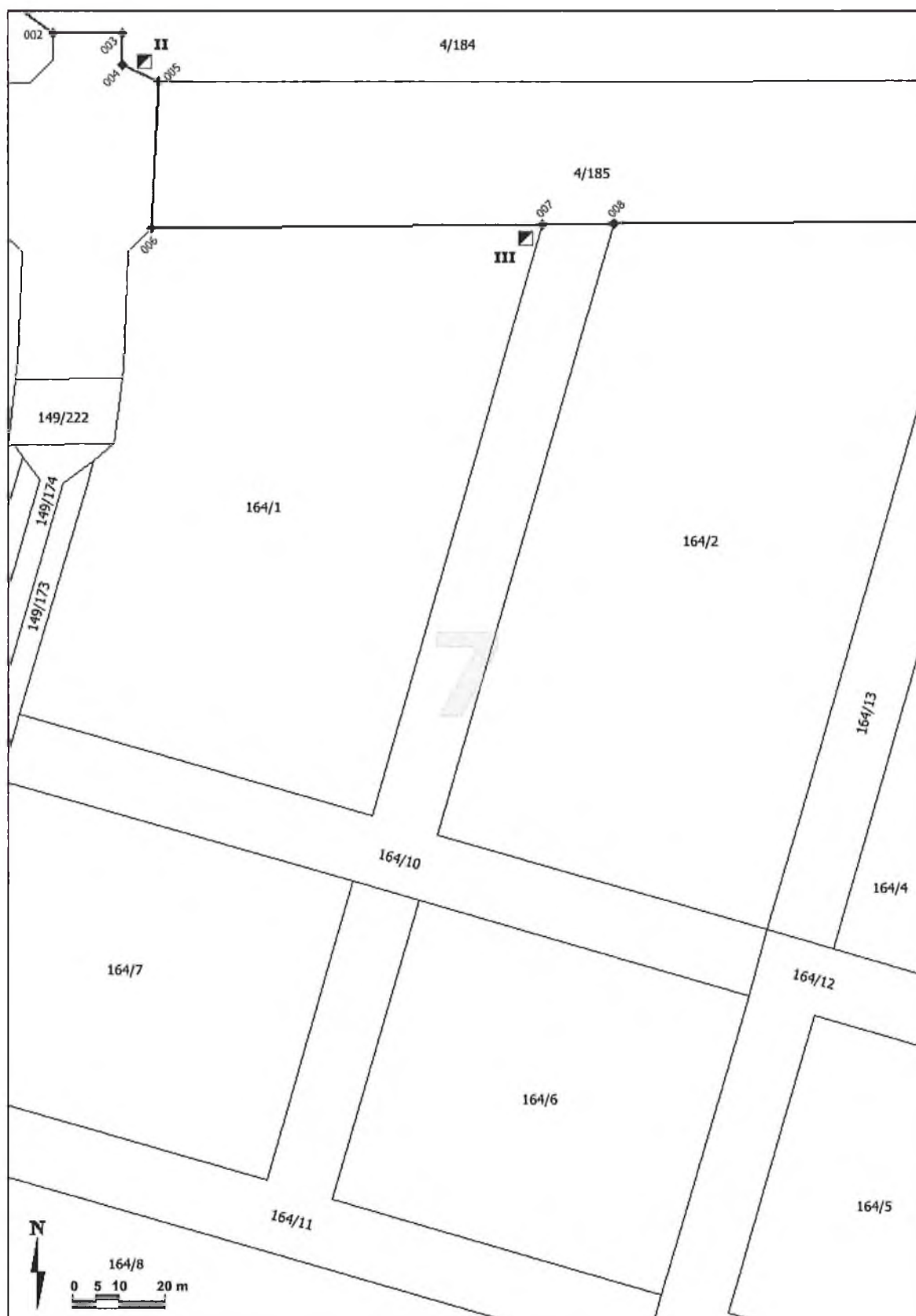


Id: F17227A3-F32B-48C3-ACC29-76583C90A7DF. Podpisany

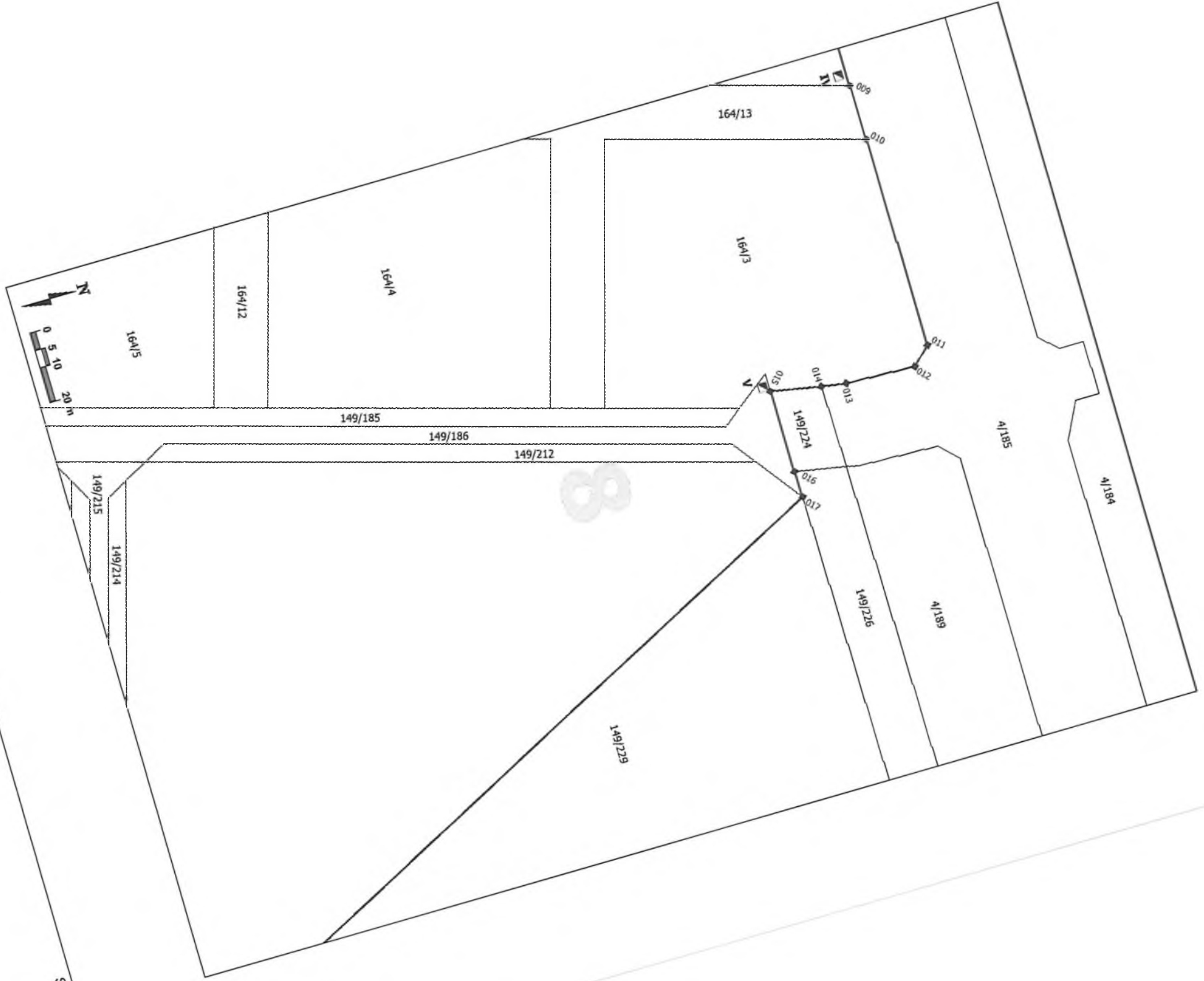
Id: F17227A3-F32B-48C3-AC29-76583C90A7DF. Podpisany



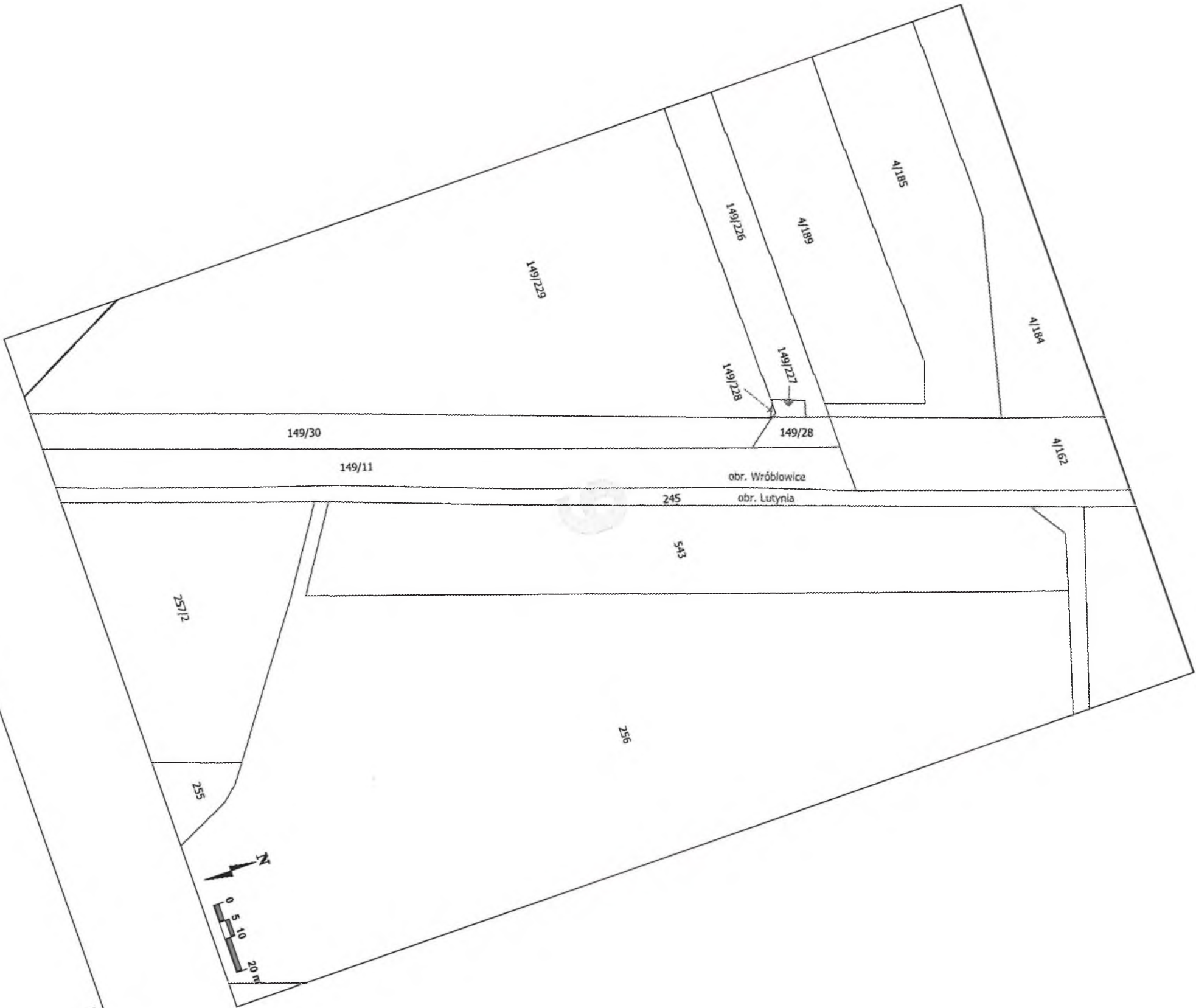
Stouňava 7



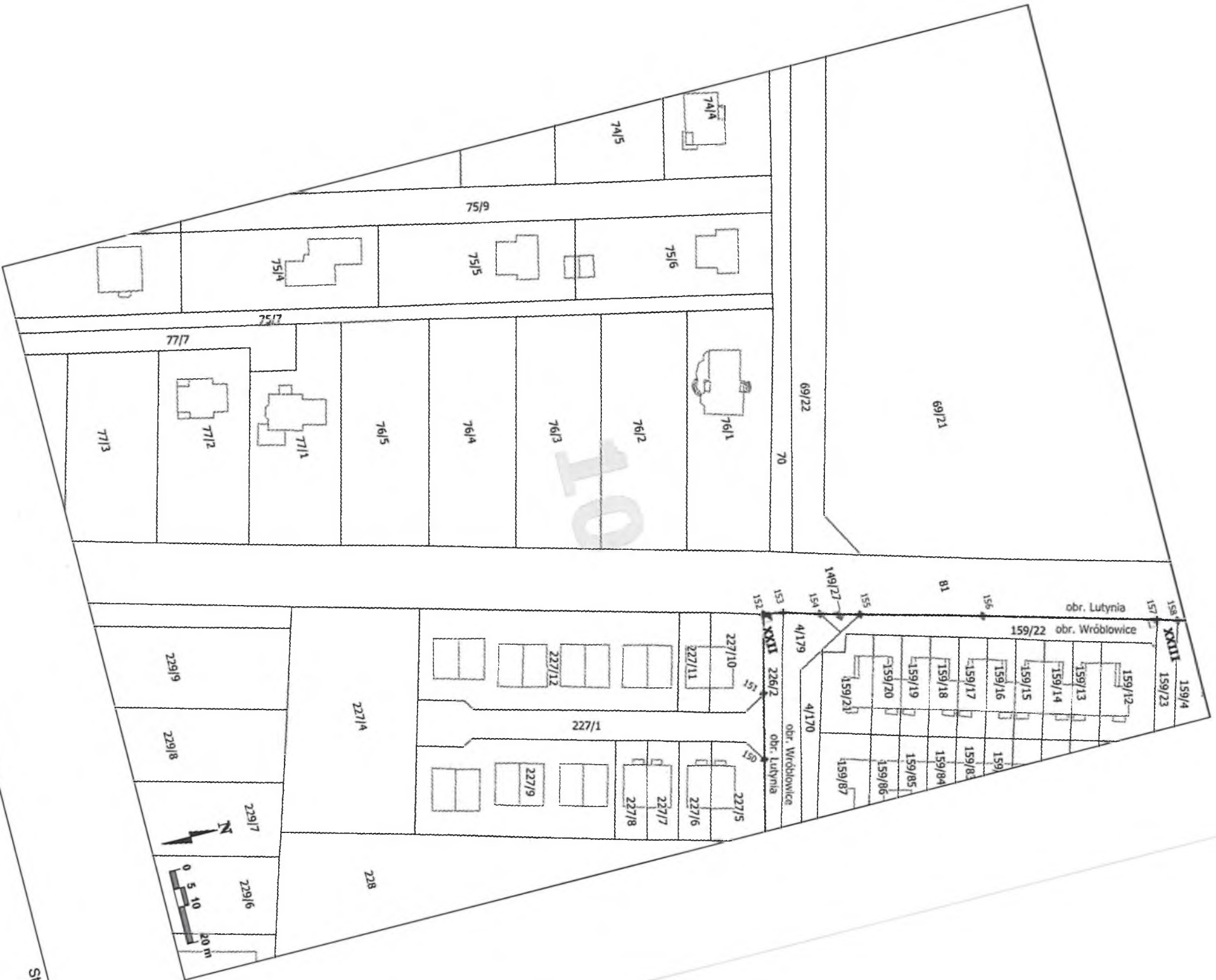
Id: F17221A3-F32B-48C3-AC29-76583C90A7DF. Podpisany



Id: F17227A3-F32B-48C3-AC28-766883C90A7DF. Podpisany



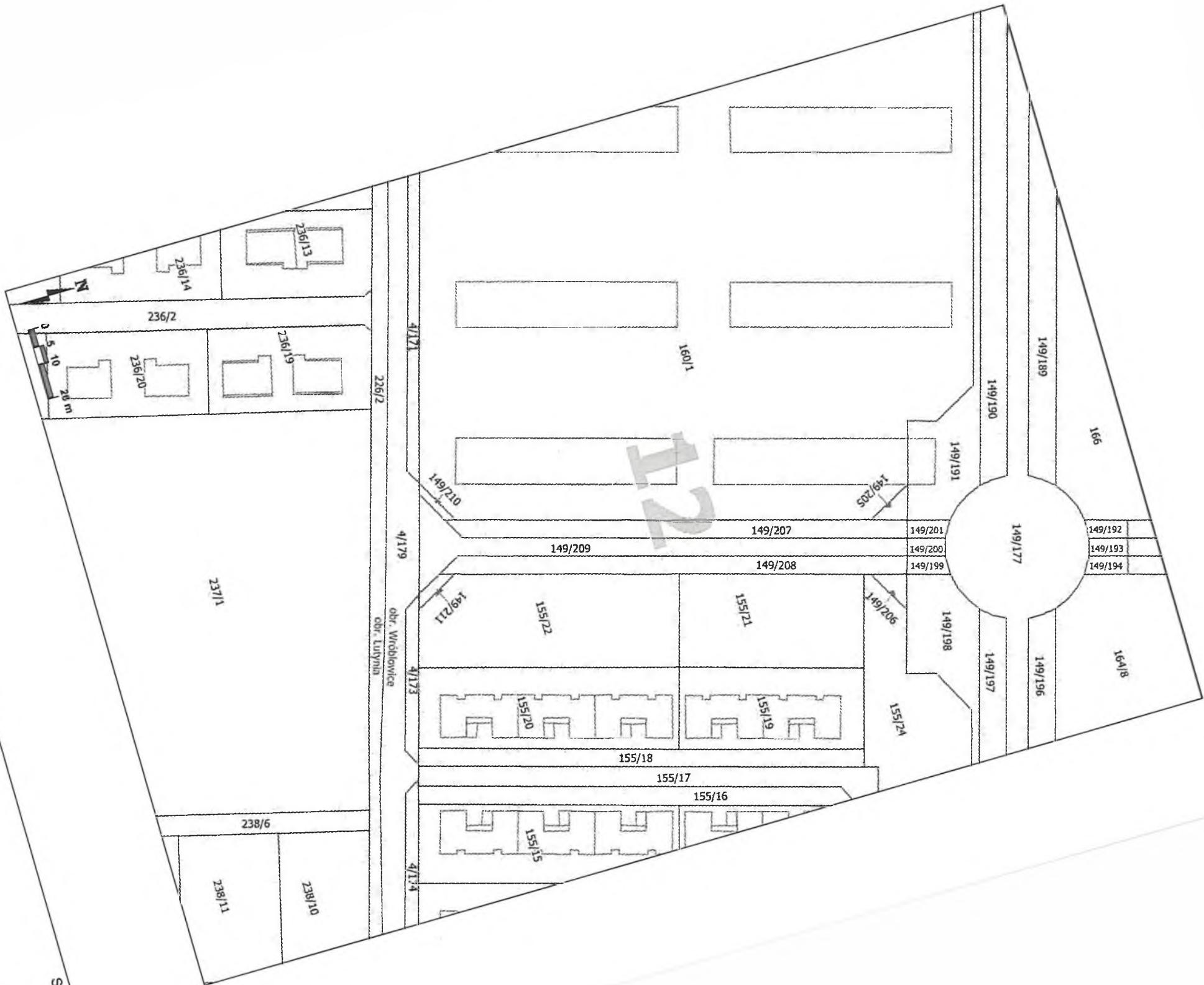


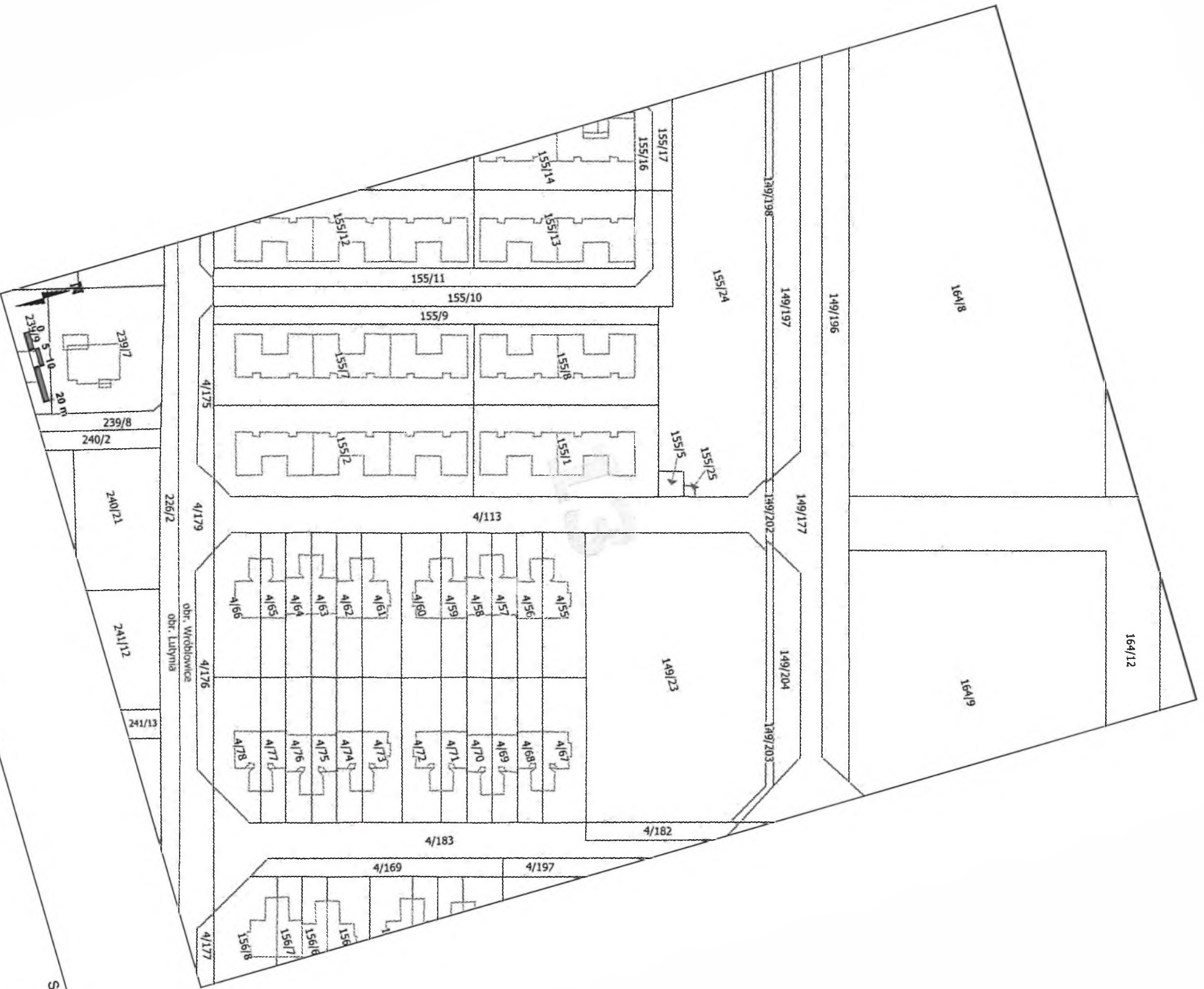


Id: F-17227A3-F32B-4BC3-AC29-76583C90A7DF. Podpisany

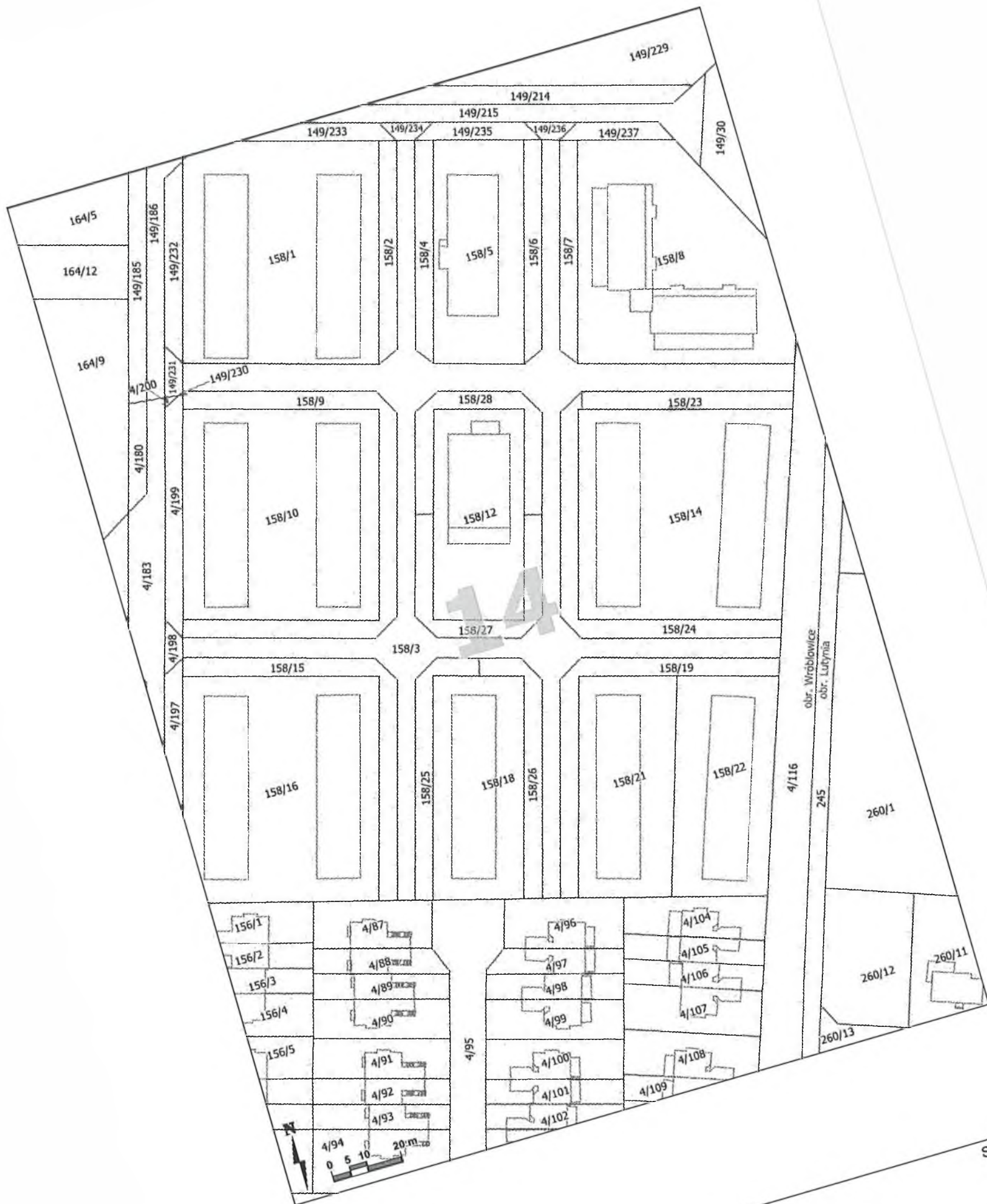


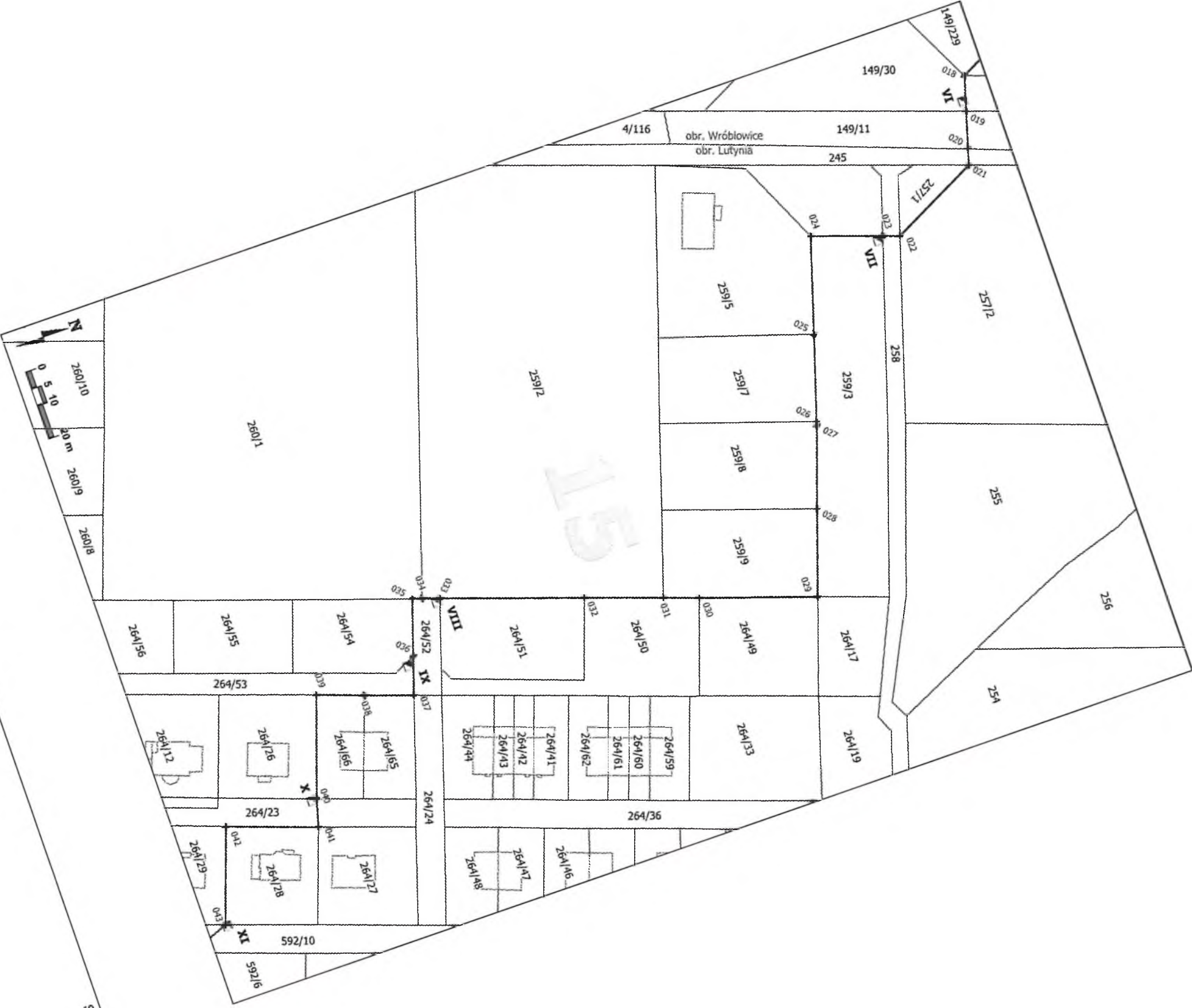
Id: F417227A3-F32B-48C3-AC29-765583C90A7D.F. Podpisany





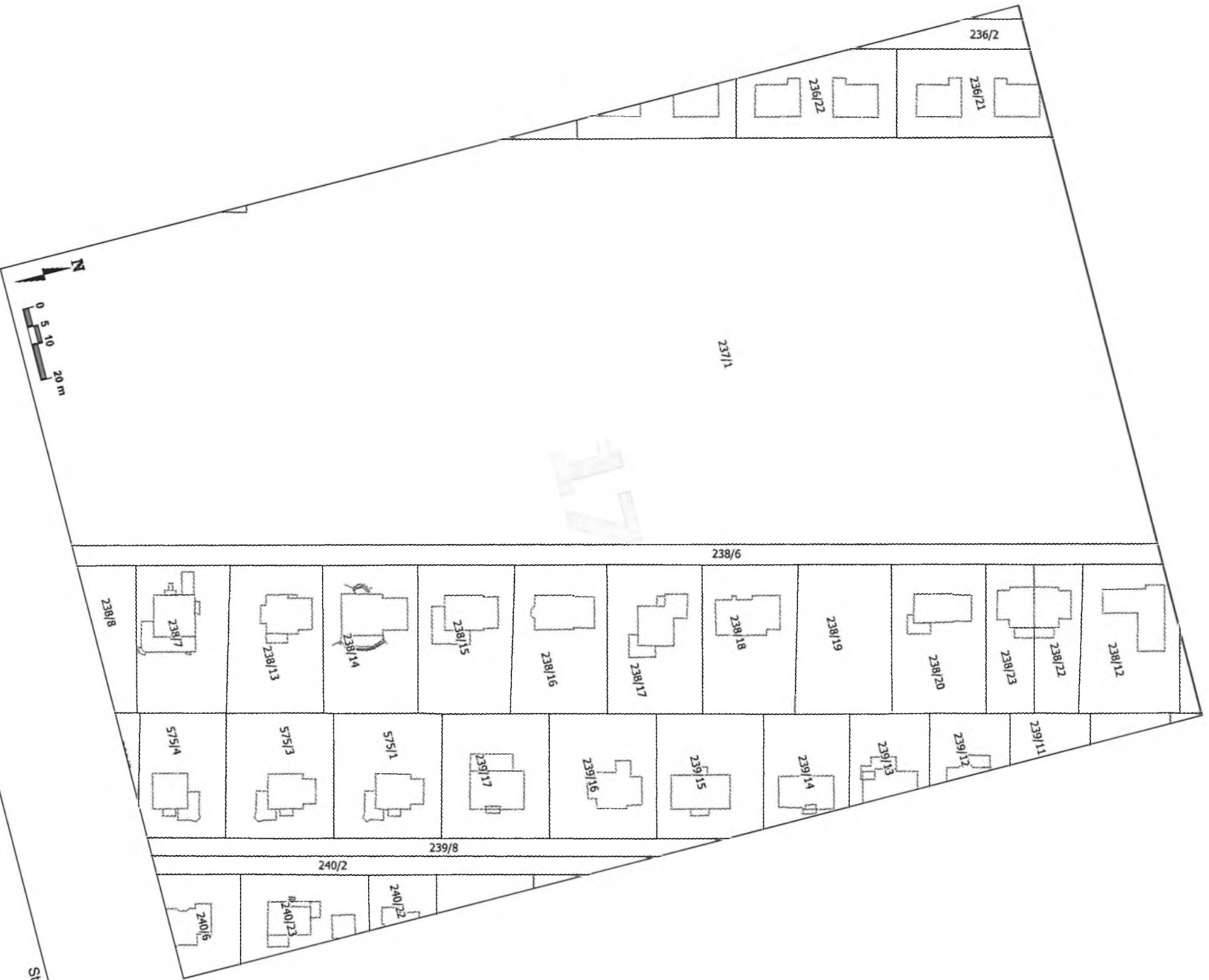
Id: F17227A3-F32B-48C3-ACC29-769583C90A7DF. Podpisany





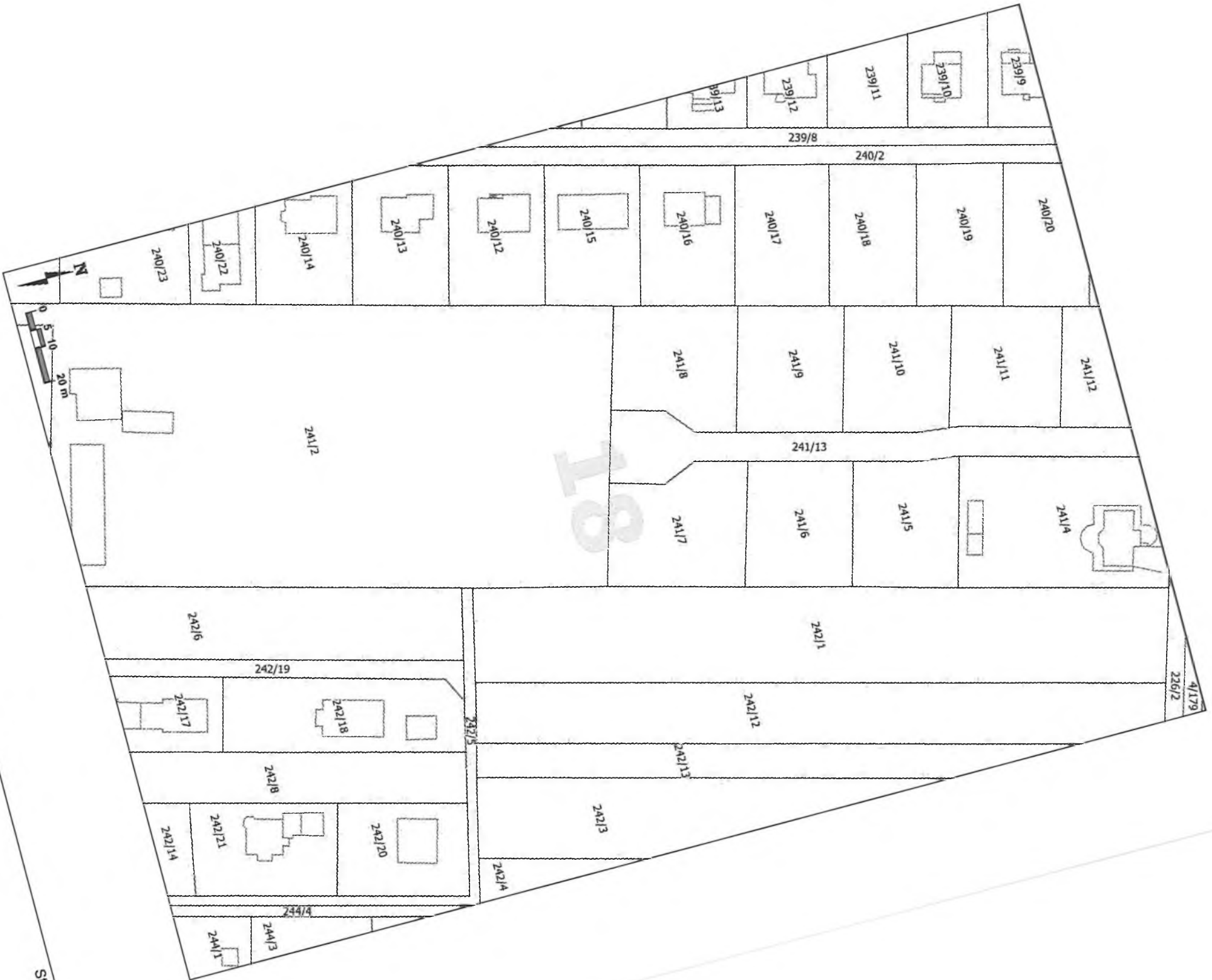
Id: F17227A3-F32B48C3-AC226-7-66583CC90A7DF. Podpisany



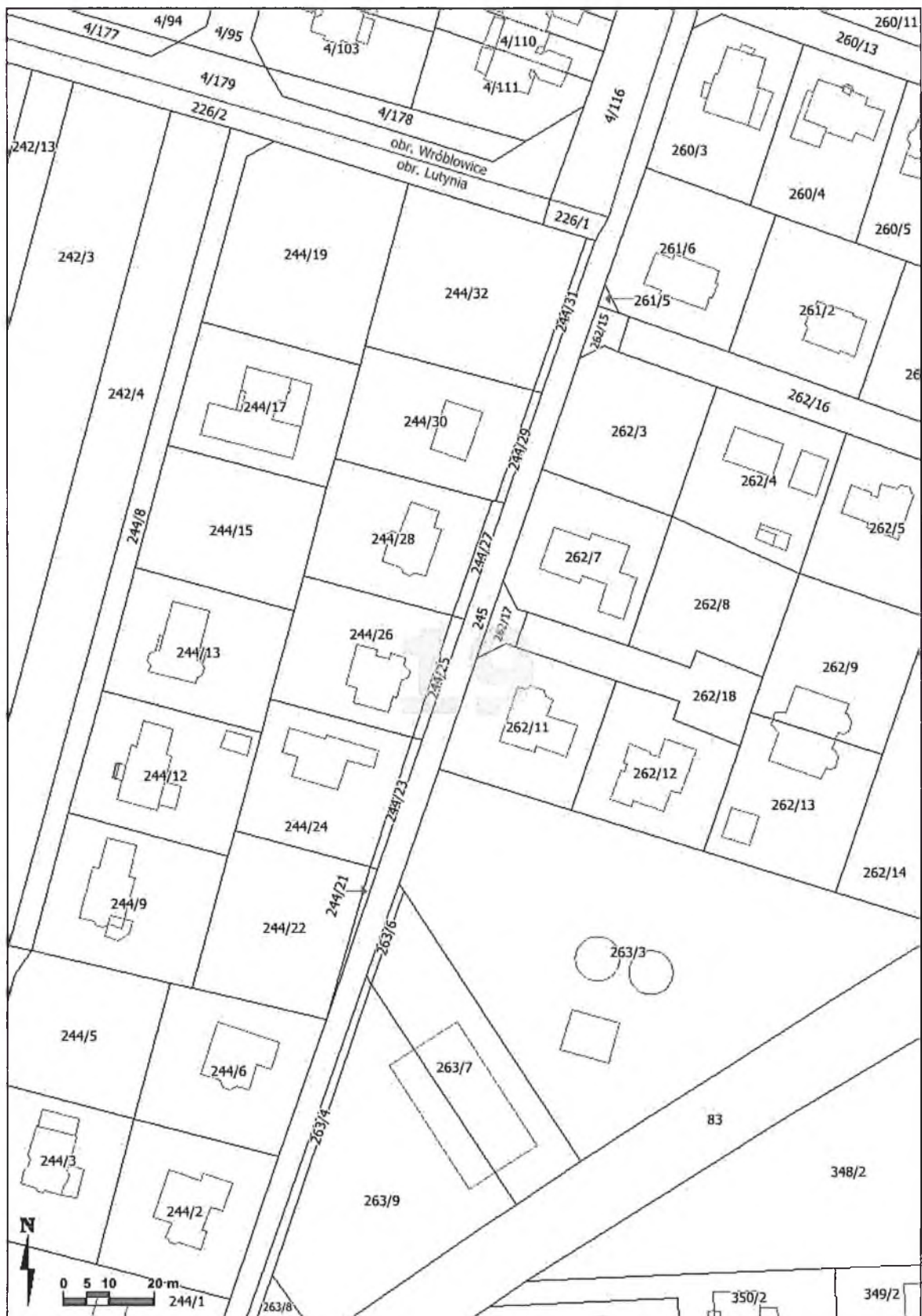


Id: F17227A3-F32B-48C3-AC29-76583C90A7DF. Podpisany



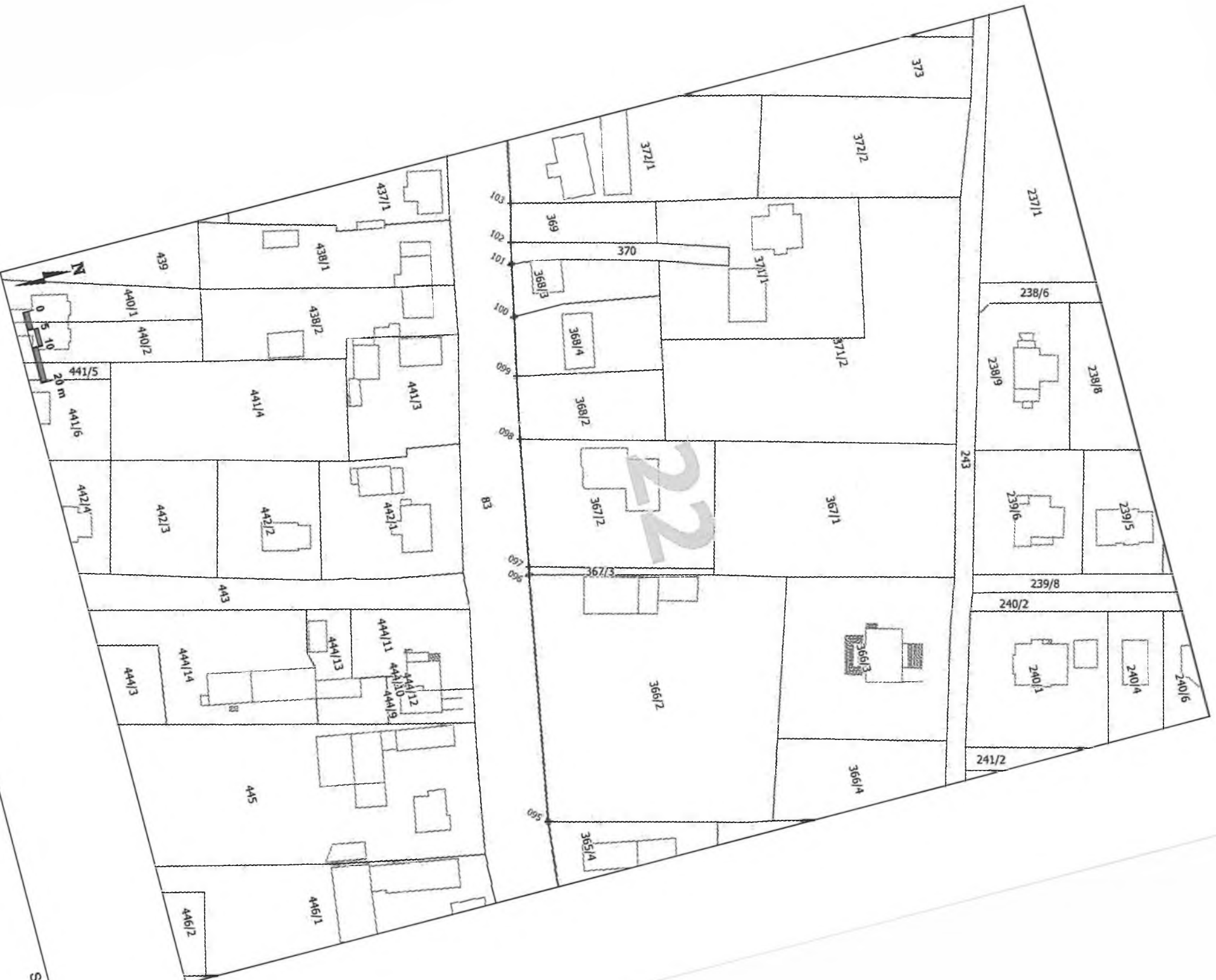


Id: F47227A3-F32B-A8C3-AC29-76583C90A7DF. Podpisany

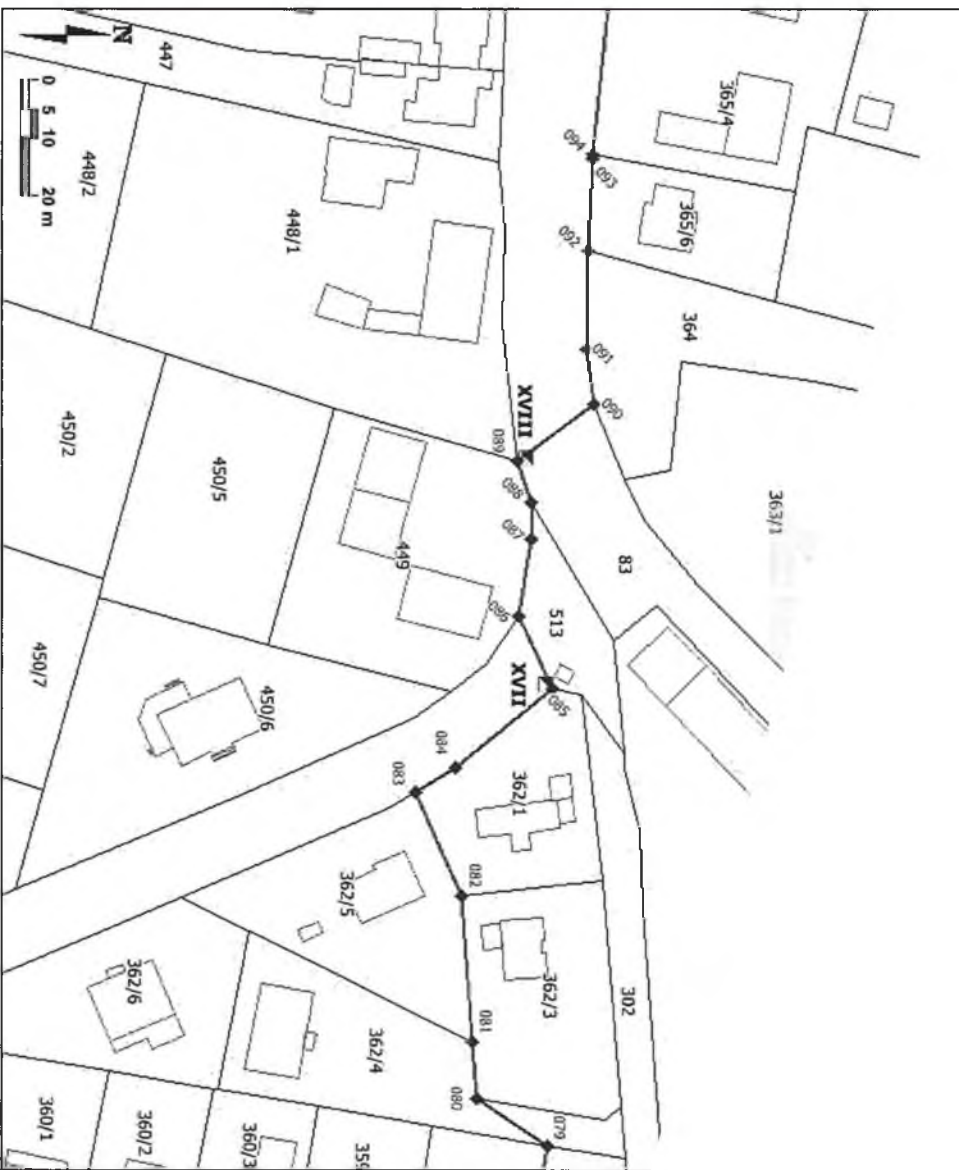








Id: F17227A3-F32B-48C3-AC29-76563C90A7DF. Podpisany





241/2

241/1

242/6

242/19

242/16

242/17

242/18

242/14

242/5

243/4

244/1

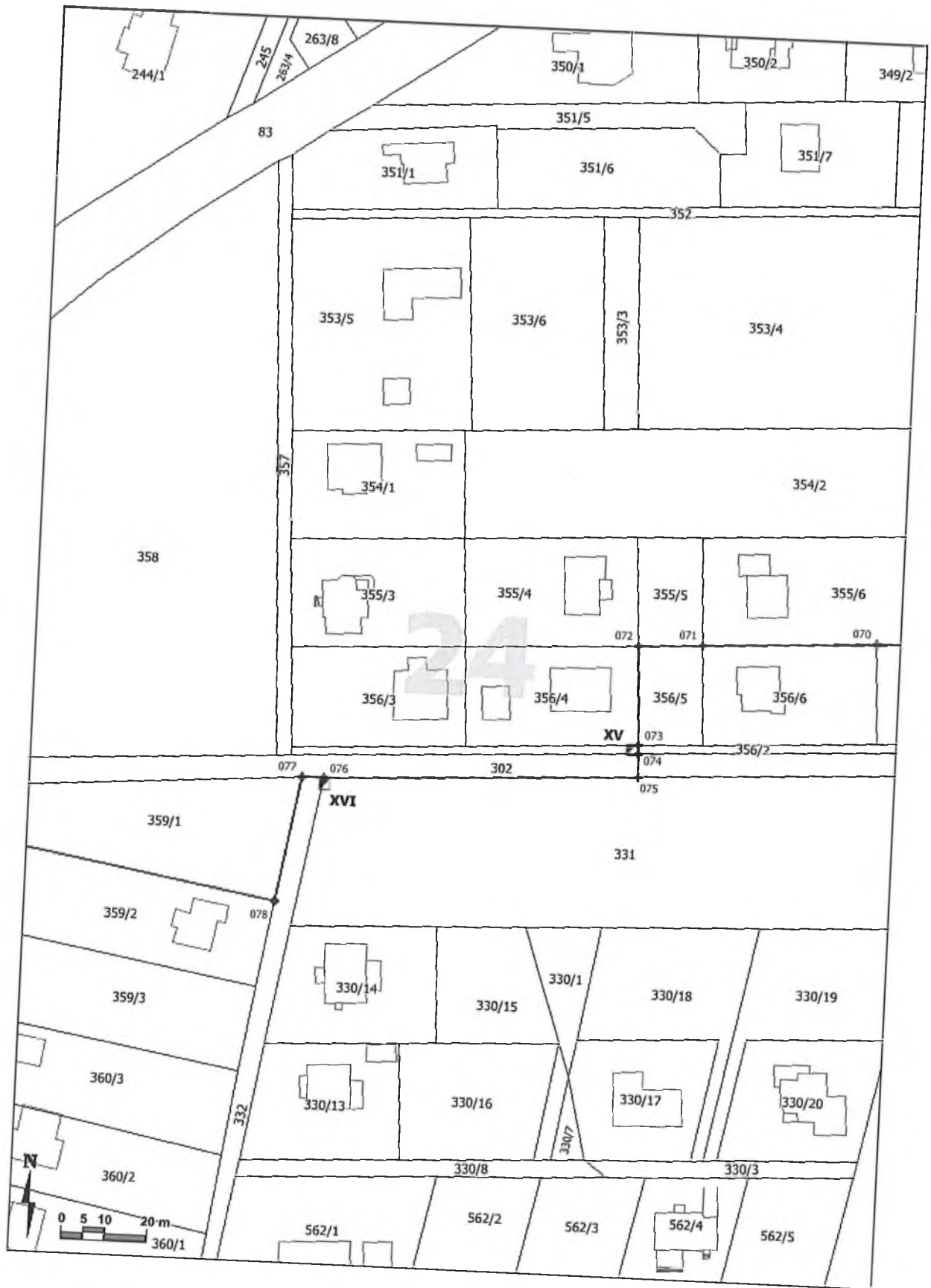
243

365/13

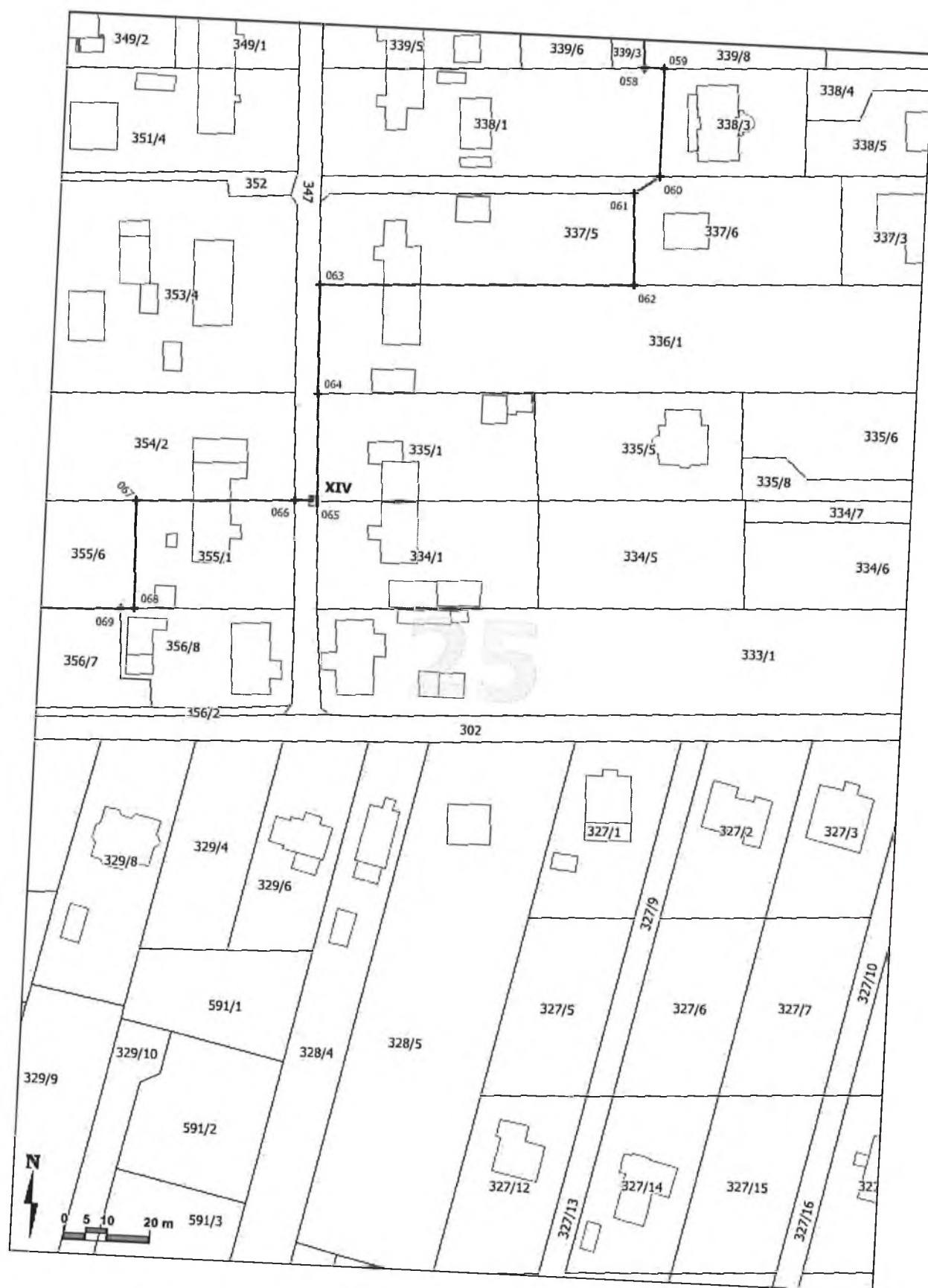
365/15

363/12

358







**Przebieg granicy terenu ochrony pośredniej ujęcia wód podziemnych w Lutyni.**

Opis przebiegu granicy strefy ochronnej obejmującej teren ochrony pośredniej (dalej TOP) ujęcia wód podziemnych w Lutyni rozpoczyna się w punkcie 1 zlokalizowanym w północno-zachodnim narożniku działki ewidencyjnej o numerze 4/184. Punkt początkowy położony jest po wschodniej stronie drogi gminnej numer 104890D relacji Wróblowice-Lutynia, na wysokości lekkiego łuku drogi. Z tego miejsca granica TOP przebiega w linii prostej, przecinając działkę 4/184 do punktu 2, położonego na granicy działek 4/184 oraz 4/185. Dalej na krótkim odcinku granica TOP przebiega na wschód wzdłuż północnej granicy działki 4/185 do punktu 5, w tym miejscu skręca na południe i przechodzi przez punkt 6, przecinając w poprzek działkę 4/185. Od tego miejsca granica TOP ponownie skręca na wschód i biegnie wzdłuż południowej granicy działki 4/185 aż do punktu 14. Następnie granica omija działkę 149/224, wzdłuż jej zachodniej granicy, dochodzi do punktu 15 i podąża dalej północną granicą działki 149/186, docierając do jej północno-wschodniego narożnika w punkcie 17. Od punktu 17 granica TOP biegnie w linii prostej w kierunku południowo-wschodnim, przecinając działkę 149/229 i dochodzi do punktu 18. Punkt 18 położony jest po zachodniej stronie ulicy Wodnej we Wróblowicach, na północ od ronda przy wjeździe do Lutyni. Z tego punktu granica TOP biegnie w linii prostej przez punkty 19 i 20 w poprzek ulicy Wodnej, przecinając trzy działki o numerach 149/30, 149/11 oraz 245 do punktu 21. Dalej granica TOP biegnie na południowy wschód, wzdłuż wschodniej granicy działki 257/1, na tym odcinku granica przebiega wzdłuż wschodniej krawędzi chodnika, docierając do punktu granicznego nr 22. W punkcie 22 granica TOP skręca na południowy zachód i biegnie linią prostą do punktu granicznego 24 w poprzek drogi, przecinając działki 258 i 259/3. Następnie granica TOP skręca na południowy wschód i biegnie wzdłuż południowej strony rowu przydrożnego, stanowiącego granicę działki 259/3, aż do jej południowo-wschodniego narożnika w punkcie 29. Od punktu 29 granica TOP skręca na południowy zachód, przebiegając wzdłuż zachodnich granic następujących działek: 264/49, 264/50, 264/51 i 264/52. Dotarłszy w punkcie 35 do południowo-zachodniego narożnika działki nr 264/52, skręca na południowy wschód i przebiega wzdłuż jej południowej granicy, aż do jej południowo-wschodniego narożnika wyznaczonego punktem 37. Tutaj granica TOP skręca na południowy zachód i biegnie wzdłuż zachodnich granic działek 264/65 i 264/66, osiągnąwszy południowo zachodni narożnik działki 264/66, w punkcie 39 zakręca na południowy wschód i biegnie z kolei wzdłuż południowej granicy tej działki, aż do jej południowo-wschodniego narożnika w punkcie 40. Od punktu 40 granica TOP biegnie na wschód w linii prostej do punktu granicznego nr 41, przecinając w poprzek działkę 264/23 i ulicę Wspólną. Następnie granica TOP omija działkę 264/28 wzdłuż jej zachodniej oraz południowej granicy, docierając do punktu 43. Z tego miejsca granica TOP skręca na południe i biegnie poprzez działkę 592/10 do punktu 44, po czym zakręca na południowy zachód i kontynuuje się wzdłuż wschodniej i południowej granicy tejże działki, aż do punktu przecięcia z granicą działki 83 w punkcie 48. Następnie granica TOP na krótkim odcinku przebiega w kierunku północno-wschodnim wzdłuż północnej granicy działki 83, która odpowiada północnej krawędzi przydrożnego rowu rozciągającego się wzdłuż ulicy Wrocławskiej i dociera do punktu 49. W tym miejscu granica TOP skręca na południe, przecina w poprzek linią prostą działkę nr 83 i ulicę Wrocławską aż do punktu 50, który wyznacza północno-wschodni narożnik działki 344. Dalej granica TOP

biegnie na południe, naśladowując przebieg wschodniej granicy działki 344, a dotarłszy do jej południowo-wschodniego narożnika, skręca na zachód i kontynuuje się wzdłuż południowej granicy tejże działki do punktu 55. Osiągnąwszy południowo-zachodni narożnik działki 344, granica TOP skręca na południowy zachód i przecinając skosem działkę 340 i ulicę Wąską w Lutyni, dociera do punktu 56. W tym miejscu granica TOP skręca na południe i biegnie wzdłuż wschodniej granicy działki 339/3, docierając do punktu 58, w którym skręca na krótkim odcinku na wschód, docierając do punktu 59. Dalej kontynuuje się na południe wzdłuż wschodniej granicy działki 338/1 do punktu 60. Po minięciu punktu 60 granica TOP skręca na południowy zachód, linią prostą przecina działkę 337/6 w jej najwęższym miejscu, docierając do punktu 61 a następnie okrąża działkę 337/5, biegnąc wzdłuż jej wschodniej oraz południowej granicy. Dotarłszy w punkcie 63 do przecięcia z granicą działki 347 przy ulicy Wschodniej, granica TOP biegnie na południe wzdłuż wschodniej granicy tej działki, aż do punktu 65, gdzie skręca na zachód w kierunku punktu 66, przecinając w poprzek działkę 347. Od tego punktu granica TOP przebiega omijając działkę 355/1 wzdłuż jej północnej i zachodniej granicy do punktu 68, a następnie biegnie wzdłuż południowych granic działek 355/6 oraz 355/5, docierając do punktu 72. Tutaj granica TOP skręca na południe, przebiegając najpierw wzdłuż wschodniej granicy działki 356/4 a następnie kontynuując się w linii prostej i przecinając w poprzek działki 356/2 i 302, dochodzi do południowej granicy działki 302 w punkcie 75. Następnie skręca na zachód i dalej biegnie wzdłuż południowej granicy działki 302 wzdłuż krawędź jezdni w ulicy Leśnej aż do punktu 77. Punkt 77 wyznaczono w miejscu przecięcia się południowej krawędzi ul. Leśnej i zachodniej krawędzi ul. Brzozowej. Od tego miejsca granica TOP skręca na południe, biegnie na krótkim odcinku wzdłuż zachodniej granicy działki 332, stanowiącą krawędź ulicy Brzozowej aż do punktu granicznego nr 78, zlokalizowanego w północno-wschodnim narożniku działki 359/2. Tam zakręca ponownie na zachód, wzdłuż północnej granicy działki 359/2 i dociera do punktu 79. Dalej biegnie w linii prostej na południowy zachód, docierając do punktu 80. Na odcinku między punktami granicznymi 79 i 80 granica TOP przecina ukośnie działkę 326/4 w miejscu gdzie zlokalizowany jest dojazd do posesji pod adresem Leśna 3. Poczynając od punktu 80 granica TOP biegnie najpierw na zachód wzdłuż południowej granicy działki 362/3, następnie skręca na południowy zachód wzdłuż południowej granicy działki 362/1 i dociera do punktu 83, położonego po wschodniej stronie ulicy Gałowskiej. Z tego miejsca granica TOP biegnie na północny zachód wzdłuż granicy działki 362/1, po wschodniej stronie ul. Gałowskiej i dochodzi do punktu 85. W tym punkcie granica TOP zakręca na południowy zachód, linią prostą przecina w poprzek działki 513 i ulicę Gałowską, docierając do punktu 86 położonego na granicy działki 449. Z tego miejsca, naśladowując przebieg północnej granicy działki 449, granica TOP biegnie na północny zachód i zachód, aż do punktu 89, położonego w północno-zachodnim narożniku działki 449. Dalej biegnie w linii prostej na północny zachód, przecinając w poprzek działkę 83 i ulicę Tadeusza Kościuszki, docierając do punktu granicznego nr 90, zlokalizowanego na północnej krawędzi przydrożnego rowu. Następnie granica TOP skręca na zachód i północny zachód, naśladowując przebieg północnej granicy działki 83. W ten sposób granica TOP dociera do punktu 106, gdzie północna granica działki 83 spotyka się z granicą rozdzielającą działki 374 i 376 w punkcie 106. Następnie granica TOP omija działkę 376 wzdłuż jej wschodniej i północnej granicy, dalej kontynuuje się wzdłuż północnych granic działek 377 oraz 378 i dociera do punktu 110. W tym miejscu granica TOP skręca na północ, początkowo przebiega wzdłuż zachodniej ściany

budynku i dalej kontynuuje się na północ, naśladując przebieg zachodnich granic działek 375/1 oraz 375/2 dochodzi do miejsca przecięcia z południową granicą działki 243 w punkcie 115. Z tego punktu granica TOP biegnie w linii prostej do punktu 116, przecinając w poprzek działkę 243 i ulicę Słoneczną. Następnie granica TOP skręca na północny zachód i biegnie wzdłuż północnej granicy działki 243 aż do punktu 120, położonego po północno-zachodniej stronie projektowanego skrzyżowania ulicy Słonecznej oraz nienazwanej drogi wewnętrznej stanowiącej przedłużenie ulicy Jana III Sobieskiego. Z tego miejsca granica TOP biegnie dalej na północny wschód wzdłuż zachodniej granicy działki 585/89 aż do punktu 123 skąd w linii prostej, przecinając w poprzek działkę 585/89, dochodzi do punktu 124. Od tego miejsca skręca na północny zachód i biegnąc wzdłuż południowych granic działek 585/64, 585/63 oraz 585/62 dociera do punktu 127. Następnie ponownie skręca na północny wschód do punktu 140, naśladując przebieg zachodnich granic następujących działek: 585/62, 585/68, 585/74, 585/80, 585/86, 585/37, 585/30, 585/25 i 585/18. Na tym odcinku przecina dodatkowo dwukrotnie działkę 585/89 oraz działki 585/40 i 585/41. Osiągnąwszy punkt 140, położony w miejscu gdzie zbiegają się granice działek: 585/19, 585/18, 585/13 i 585/12, granica TOP skręca na północny zachód i biegnie wzdłuż północnych granic działek: 585/19, 585/20 oraz 585/21 aż do punktu 143. Z tego miejsca biegnie dalej na północny wschód, wzdłuż wschodniej granicy działki 233/4. W ten sposób granica TOP dociera do punktu granicznego numer 146 położonego w miejscu połączenia się drogi dojazdowej z ulicą Pogodną. Od punktu 146 granica TOP skręca na północny zachód, biegnąc wzdłuż południowej granicy działki 226/2, tj. wzdłuż południowej strony ulicy Pogodnej aż do punktu 152. Od tego punktu, aż do punktu początkowego, granica TOP biegnie wzdłuż wschodniej granicy działki 81 i 118/1, odpowiednio wzdłuż ulicy Wróblowickiej w Lutyni oraz ulicy Lutyńskiej we Wróblowicach.

Współrzędne załamania przebiegu granic terenu ochrony pośredniej w geodezyjnym układzie odniesienia PL-ETRF2000 przedstawia tabela nr 1. Wykaz działek ewidencji gruntu zlokalizowanych w granicach terenu ochrony pośredniej przedmiotowego ujęcia wody zamieszczono w tabeli 3. Graficzny obraz przebiegu granic terenu ochrony pośredniej przedstawia załącznik nr 4 do rozporządzenia.

Granice terenu ochrony pośredniej dla ujęcia wody w Lutyni oznaczono poprzez umieszczenie tablic informujących o ustanowieniu strefy ochronnej w miejscach przecięcia się szlaków komunikacyjnych oraz w punktach charakterystycznych. Lokalizację tablic informacyjnych przedstawia załącznik nr 4 do rozporządzenia według współrzędnych punktów w geodezyjnym układzie odniesienia PL-ETRF2000 zamieszczonych w tabeli 2.

Tabela nr 1. Współrzędne geodezyjne punktów załamania granicy terenu ochrony pośredniej.

Nr	Współrzędne PL-ETRF2000	
	X	Y
1	5668518.28	6415113.29
2	5668291.47	6415422.98
3	5668291.56	6415437.98
4	5668284.68	6415438.04
5	5668280.79	6415445.93
6	5668248.82	6415444.49
7	5668249.63	6415530.11
8	5668249.77	6415545.74

Nr	Współrzędne PL-ETRF2000	
	X	Y
9	5668250.50	6415624.07
10	5668250.65	6415639.73
11	5668251.19	6415699.43
12	5668246.24	6415704.29
13	5668226.46	6415703.63
14	5668219.79	6415702.40
15	5668205.60	6415699.76
16	5668205.96	6415723.22

Nr	Współrzędne PL-ETRF2000	
	X	Y
17	5668206.08	6415730.48
18	5668003.56	6415833.35
19	5668000.75	6415842.95
20	5667997.80	6415853.06
21	5667996.52	6415857.38
22	5667971.54	6415869.86
23	5667967.11	6415868.33
24	5667947.90	6415861.67
25	5667939.56	6415888.25
26	5667932.17	6415911.74
27	5667931.84	6415912.82
28	5667924.28	6415934.96
29	5667916.24	6415958.45
30	5667884.55	6415947.68
31	5667874.88	6415944.41
32	5667853.63	6415937.15
33	5667815.17	6415924.04
34	5667810.35	6415922.39
35	5667807.60	6415921.43
36	5667802.56	6415936.79
37	5667799.13	6415947.26
38	5667785.91	6415942.67
39	5667773.33	6415938.29
40	5667763.66	6415965.65
41	5667761.49	6415973.36
42	5667737.02	6415964.72
43	5667727.76	6415990.88
44	5667716.43	6415995.38
45	5667686.45	6415984.85
46	5667656.44	6415974.32
47	5667615.32	6415959.86
48	5667612.66	6415961.33
49	5667617.60	6415973.63
50	5667601.48	6415975.37
51	5667561.26	6415976.96
52	5667523.32	6415978.31
53	5667460.31	6415980.56
54	5667456.41	6415980.68
55	5667454.97	6415950.77
56	5667452.58	6415944.95
57	5667449.58	6415945.16
58	5667428.74	6415946.54
59	5667428.95	6415950.83
60	5667403.99	6415951.28

Nr	Współrzędne PL-ETRF2000	
	X	Y
61	5667399.70	6415945.25
62	5667378.62	6415946.39
63	5667375.11	6415873.82
64	5667349.99	6415874.63
65	5667325.03	6415875.74
66	5667324.90	6415870.52
67	5667323.11	6415833.86
68	5667298.16	6415834.55
69	5667298.01	6415831.55
70	5667296.84	6415807.37
71	5667294.87	6415767.41
72	5667294.14	6415752.44
73	5667271.19	6415753.52
74	5667269.19	6415753.61
75	5667263.96	6415753.86
76	5667260.44	6415681.34
77	5667260.31	6415676.27
78	5667231.43	6415671.29
79	5667242.37	6415608.59
80	5667230.22	6415600.46
81	5667229.51	6415590.62
82	5667227.68	6415565.54
83	5667219.60	6415547.66
84	5667226.56	6415543.58
85	5667243.31	6415529.90
86	5667237.42	6415517.48
87	5667239.53	6415504.25
88	5667239.52	6415497.95
89	5667237.01	6415490.72
90	5667250.39	6415481.12
91	5667248.97	6415471.37
92	5667249.16	6415454.60
93	5667250.06	6415438.85
94	5667250.12	6415438.22
95	5667254.68	6415395.08
96	5667266.58	6415328.90
97	5667266.93	6415326.83
98	5667273.44	6415292.72
99	5667276.95	6415276.01
100	5667280.28	6415260.20
101	5667283.25	6415246.13
102	5667284.48	6415240.10
103	5667287.04	6415229.81
104	5667293.00	6415201.79

Nr	Współrzędne PL-ETRF2000	
	X	Y
105	5667297.21	6415185.32
106	5667303.32	6415163.42
107	5667329.38	6415171.34
108	5667332.65	6415160.84
109	5667333.61	6415157.24
110	5667336.99	6415145.36
111	5667358.40	6415152.29
112	5667377.67	6415161.14
113	5667382.95	6415162.37
114	5667396.84	6415165.94
115	5667431.83	6415174.91
116	5667436.68	6415176.35
117	5667442.64	6415155.02
118	5667445.86	6415143.47
119	5667451.77	6415122.26
120	5667454.07	6415113.68
121	5667455.84	6415116.74
122	5667503.83	6415129.13
123	5667506.91	6415127.24
124	5667514.93	6415128.11
125	5667517.39	6415118.60
126	5667520.64	6415106.15
127	5667523.88	6415093.64
128	5667545.66	6415099.31
129	5667567.43	6415104.95
130	5667575.17	6415106.96
131	5667596.95	6415112.60
132	5667618.74	6415118.24
133	5667626.49	6415120.25
134	5667649.05	6415126.10
135	5667673.60	6415132.49
136	5667681.36	6415134.50
137	5667704.67	6415140.53
138	5667728.00	6415146.56
139	5667735.73	6415148.57

Nr	Współrzędne PL-ETRF2000	
	X	Y
140	5667759.07	6415154.60
141	5667762.30	6415142.15
142	5667765.52	6415129.67
143	5667768.74	6415117.28
144	5667795.92	6415124.63
145	5667822.87	6415131.92
146	5667849.01	6415139.00
147	5667851.47	6415130.33
148	5667859.43	6415102.34
149	5667884.24	6415015.40
150	5667889.40	6414994.22
151	5667893.69	6414976.76
152	5667898.89	6414955.61
153	5667904.18	6414956.63
154	5667913.83	6414959.30
155	5667924.43	6414962.24
156	5667956.54	6414971.15
157	5668001.88	6414983.81
158	5668007.17	6414985.28
159	5668014.34	6414987.29
160	5668052.64	6414997.73
161	5668052.93	6414997.82
162	5668054.52	6414998.24
163	5668091.85	6415007.93
164	5668094.17	6415008.56
165	5668096.21	6415009.07
166	5668131.69	6415018.40
167	5668170.55	6415027.76
168	5668185.79	6415031.57
169	5668209.38	6415037.45
170	5668210.05	6415037.60
171	5668233.01	6415043.27
172	5668248.19	6415046.99
173	5668287.17	6415056.53
174	5668350.10	6415071.98

Tabela 2. Współrzędne geodezyjne rozmieszczenia tablic.

Nr punktu	Współrzędne PL-ETRF2000		Nr działki ewidencyjnej, nazwa obrębu
	X	Y	
I	5668267.56	6415066.16	165, obr. Wróblowice
II	5668285.58	6415442.76	4/184, obr. Wróblowice
III	5668247.00	6415526.29	164/1, obr. Wróblowice
IV	5668248.03	6415620.82	164/2, obr. Wróblowice
V	5668203.70	6415698.53	149/186, obr. Wróblowice
VI	5668000.87	6415840.27	149/3, obr. Wróblowice
VII	5667965.20	6415869.38	259/3, obr. Lutynia
VIII	5667813.73	6415924.90	264/52, obr. Lutynia
IX	5667800.19	6415939.40	264/53, obr. Lutynia
X	5667762.13	6415966.16	264/23, obr. Lutynia
XI	5667727.84	6415991.76	592/10, obr. Lutynia
XII	5667612.73	6415973.22	83, obr. Lutynia
XIII	5667454.47	6415948.91	340, obr. Lutynia
XIV	5667325.04	6415875.29	347, obr. Lutynia
XV	5667270.05	6415752.35	356/2, obr. Lutynia
XVI	5667258.80	6415681.83	331, obr. Lutynia
XVII	5667241.95	6415529.54	513, obr. Lutynia
XVIII	5667238.32	6415490.43	83, obr. Lutynia
XIX	5667432.68	6415174.31	243, obr. Lutynia
XX	5667446.27	6415153.59	236/2, obr. Lutynia
XXI	5667454.96	6415122.70	585/89, obr. Lutynia
XXII	5667899.45	6414957.10	226/2, obr. Lutynia
XXIII	5668000.66	6414984.48	159/22, obr. Wróblowice
XXIV	5668060.37	6415009.92	149/178, obr. Wróblowice

Tabela 3. Wykaz działek objętych terenem ochrony pośredniej.

Powiat średzki, gmina Miękinia, obręb Wróblowice							
Nr działki	Działka położona w całości w granicach strefy ochronnej TAK/NIE *	Nr działki	Działka położona w całości w granicach strefy ochronnej TAK/NIE *	Nr działki	działka położona w całości w granicach strefy ochronnej TAK/NIE *	Nr działki	Działka położona w całości w granicach strefy ochronnej TAK/NIE *
4/55	TAK	4/113	TAK	149/202	TAK	156/3	TAK
4/56	TAK	4/116	TAK	149/203	TAK	156/4	TAK
4/57	TAK	4/169	TAK	149/204	TAK	156/5	TAK
4/58	TAK	4/170	TAK	149/205	TAK	156/6	TAK
4/59	TAK	4/171	TAK	149/206	TAK	156/7	TAK
4/60	TAK	4/173	TAK	149/207	TAK	156/8	TAK
4/61	TAK	4/174	TAK	149/208	TAK	158/1	TAK
4/62	TAK	4/175	TAK	149/209	TAK	158/2	TAK
4/63	TAK	4/176	TAK	149/210	TAK	158/3	TAK
4/64	TAK	4/177	TAK	149/211	TAK	158/4	TAK
4/65	TAK	4/178	TAK	149/212	TAK	158/5	TAK
4/66	TAK	4/179	TAK	149/214	TAK	158/6	TAK
4/67	TAK	4/180	TAK	149/215	TAK	158/7	TAK
4/68	TAK	4/182	TAK	149/217	TAK	158/8	TAK
4/69	TAK	4/183	TAK	149/218	TAK	158/9	TAK
4/70	TAK	4/184	NIE (44 230,40 m <sup>2</sup> )	149/220	TAK	158/10	TAK
4/71	TAK	4/185	NIE (14 451,05 m <sup>2</sup> )	149/222	TAK	158/12	TAK
4/72	TAK	4/197	TAK	149/229	NIE (16 721,16 m <sup>2</sup> )	158/14	TAK
4/73	TAK	4/198	TAK	149/230	TAK	158/15	TAK
4/74	TAK	4/199	TAK	149/231	TAK	158/16	TAK
4/75	TAK	4/200	TAK	149/232	TAK	158/18	TAK
4/76	TAK	149/11	NIE (824,51 m <sup>2</sup> )	149/233	TAK	158/19	TAK
4/77	TAK	149/23	TAK	149/234	TAK	158/21	TAK
4/78	TAK	149/27	TAK	149/235	TAK	158/22	TAK
4/87	TAK	149/30	NIE (1 525,97 m <sup>2</sup> )	149/236	TAK	158/23	TAK
4/88	TAK	149/172	TAK	149/237	TAK	158/24	TAK
4/89	TAK	149/173	TAK	155/1	TAK	158/25	TAK
4/90	TAK	149/174	TAK	155/2	TAK	158/26	TAK
4/91	TAK	149/177	TAK	155/5	TAK	158/27	TAK
4/92	TAK	149/178	TAK	155/7	TAK	158/28	TAK
4/93	TAK	149/179	TAK	155/8	TAK	159/2	TAK
4/94	TAK	149/180	TAK	155/9	TAK	159/3	TAK
4/95	TAK	149/183	TAK	155/10	TAK	159/4	TAK
4/96	TAK	149/184	TAK	155/11	TAK	159/5	TAK
4/97	TAK	149/185	TAK	155/12	TAK	159/12	TAK
4/98	TAK	149/186	TAK	155/13	TAK	159/13	TAK
4/99	TAK	149/187	TAK	155/14	TAK	159/14	TAK
4/100	TAK	149/188	TAK	155/15	TAK	159/15	TAK
4/101	TAK	149/189	TAK	155/16	TAK	159/16	TAK
4/102	TAK	149/191	TAK	155/17	TAK	159/17	TAK
4/103	TAK	149/192	TAK	155/18	TAK	159/18	TAK
4/104	TAK	149/193	TAK	155/19	TAK	159/19	TAK
4/105	TAK	149/194	TAK	155/20	TAK	159/20	TAK
4/106	TAK	149/196	TAK	155/21	TAK	159/21	TAK
4/107	TAK	149/197	TAK	155/22	TAK	159/22	TAK
4/108	TAK	149/198	TAK	155/24	TAK	159/23	TAK
4/109	TAK	149/199	TAK	155/25	TAK	159/24	TAK
4/110	TAK	149/200	TAK	156/1	TAK	159/25	TAK
4/111	TAK	149/201	TAK	156/2	TAK	159/26	TAK



powiat średzki, gmina Miękinia, obręb Wróblowice (c.d.)							
Nr działki	Działka położona w całości w granicach strefy ochronnej TAK/NIE *	Nr działki	Działka położona w całości w granicach strefy ochronnej TAK/NIE *	Nr działki	Działka położona w całości w granicach strefy ochronnej TAK/NIE *	Nr działki	Działka położona w całości w granicach strefy ochronnej TAK/NIE *]
159/27	TAK	159/49	TAK	159/70	TAK	160/1	TAK
159/28	TAK	159/50	TAK	159/71	TAK	160/2	TAK
159/29	TAK	159/51	TAK	159/72	TAK	161/2	TAK
159/30	TAK	159/52	TAK	159/73	TAK	162/2	TAK
159/31	TAK	159/53	TAK	159/74	TAK	164/1	TAK
159/32	TAK	159/54	TAK	159/75	TAK	164/2	TAK
159/33	TAK	159/55	TAK	159/76	TAK	164/3	TAK
159/34	TAK	159/56	TAK	159/77	TAK	164/4	TAK
159/35	TAK	159/57	TAK	159/78	TAK	164/5	TAK
159/37	TAK	159/58	TAK	159/79	TAK	164/6	TAK
159/38	TAK	159/59	TAK	159/80	TAK	164/7	TAK
159/40	TAK	159/60	TAK	159/81	TAK	164/8	TAK
159/41	TAK	159/61	TAK	159/82	TAK	164/9	TAK
159/42	TAK	159/62	TAK	159/83	TAK	164/10	TAK
159/43	TAK	159/63	TAK	159/84	TAK	164/11	TAK
159/44	TAK	159/64	TAK	159/85	TAK	164/12	TAK
159/45	TAK	159/66	TAK	159/86	TAK	164/13	TAK
159/46	TAK	159/67	TAK	159/87	TAK	165	TAK
159/47	TAK	159/68	TAK	159/88	TAK	166	TAK
159/48	TAK	159/69	TAK				
powiat średzki, gmina Miękinia, obręb Lutynia							
83	NIE (9 509,32 m <sup>2</sup> )	238/14	TAK	240/17	TAK	242/19	TAK
226/1	TAK	238/15	TAK	240/18	TAK	242/20	TAK
226/2	TAK	238/16	TAK	240/19	TAK	242/21	TAK
236/2	TAK	238/17	TAK	240/20	TAK	243	NIE (2 182,13 m <sup>2</sup> )
236/10	TAK	238/18	TAK	240/21	TAK	244/1	TAK
236/11	TAK	238/19	TAK	240/22	TAK	244/2	TAK
236/12	TAK	238/20	TAK	240/23	TAK	244/3	TAK
236/13	TAK	238/22	TAK	241/1	TAK	244/4	TAK
236/14	TAK	238/23	TAK	241/2	TAK	244/5	TAK
236/15	TAK	239/5	TAK	241/4	TAK	244/6	TAK
236/16	TAK	239/6	TAK	241/5	TAK	244/8	TAK
236/17	TAK	239/7	TAK	241/6	TAK	244/9	TAK
236/18	TAK	239/8	TAK	241/7	TAK	244/12	TAK
236/19	TAK	239/9	TAK	241/8	TAK	244/13	TAK
236/20	TAK	239/10	TAK	241/9	TAK	244/15	TAK
236/21	TAK	239/11	TAK	241/10	TAK	244/17	TAK
236/22	TAK	239/12	TAK	241/11	TAK	244/19	TAK
236/23	TAK	239/13	TAK	241/12	TAK	244/21	TAK
236/24	TAK	239/14	TAK	241/13	TAK	244/22	TAK
236/25	TAK	239/15	TAK	242/1	TAK	244/23	TAK
236/26	TAK	239/16	TAK	242/3	TAK	244/24	TAK
237/1	TAK	239/17	TAK	242/4	TAK	244/25	TAK
237/2	TAK	240/1	TAK	242/5	TAK	244/26	TAK
238/6	TAK	240/2	TAK	242/6	TAK	244/27	TAK
238/7	TAK	240/4	TAK	242/8	TAK	244/28	TAK
238/8	TAK	240/6	TAK	242/12	TAK	244/29	TAK
238/9	TAK	240/12	TAK	242/13	TAK	244/30	TAK
238/10	TAK	240/13	TAK	242/14	TAK	244/31	TAK
238/11	TAK	240/14	TAK	242/16	TAK	244/32	TAK
238/12	TAK	240/15	TAK	242/17	TAK	245	TAK
238/13	TAK	240/16	TAK	242/18	TAK	257/1	TAK

powiat średzki, gmina Miękinia, obręb Lutynia (c.d.)							
Nr działki	Działka położona w całości w granicach strefy ochronnej TAK/NIE *	Nr działki	Działka położona w całości w granicach strefy ochronnej TAK/NIE *	Nr działki	Działka położona w całości w granicach strefy ochronnej TAK/NIE *	Nr działki	Działka położona w całości w granicach strefy ochronnej TAK/NIE *]
258	NIE (104,52 m <sup>2</sup> )	264/13	TAK	353/5	TAK	585/6	TAK
259/2	TAK	264/14	TAK	353/6	TAK	585/7	TAK
259/3	NIE (605,19 m <sup>2</sup> )	264/15	TAK	354/1	TAK	585/8	TAK
259/5	TAK	264/16	TAK	354/2	TAK	585/9	TAK
259/7	TAK	264/21	TAK	355/3	TAK	585/10	TAK
259/8	TAK	264/22	TAK	355/4	TAK	585/11	TAK
259/9	TAK	264/23	NIE (867,23 m <sup>2</sup> )	355/5	TAK	585/12	TAK
260/1	TAK	264/26	TAK	355/6	TAK	585/13	TAK
260/3	TAK	264/29	TAK	356/2	NIE (159,92 m <sup>2</sup> )	585/14	TAK
260/4	TAK	264/30	TAK	356/3	TAK	585/15	TAK
260/5	TAK	264/31	TAK	356/4	TAK	585/16	TAK
260/6	TAK	264/53	TAK	357	TAK	585/17	TAK
260/7	TAK	264/54	TAK	358	TAK	585/18	TAK
260/8	TAK	264/55	TAK	359/1	TAK	585/25	TAK
260/9	TAK	264/56	TAK	362/1	TAK	585/26	TAK
260/10	TAK	264/57	TAK	362/3	TAK	585/27	TAK
260/11	TAK	264/58	TAK	362/4	NIE (122,37 m <sup>2</sup> )	585/28	TAK
260/12	TAK	302	NIE (1 256,65 m <sup>2</sup> )	363/1	TAK	585/29	TAK
260/13	TAK	337/5	TAK	363/2	TAK	585/30	TAK
261/2	TAK	337/6	NIE (302,84 m <sup>2</sup> )	364	TAK	585/37	TAK
261/3	TAK	338/1	TAK	365/3	TAK	585/38	TAK
261/4	TAK	339/3	TAK	365/4	TAK	585/39	TAK
261/5	TAK	339/5	TAK	365/5	TAK	585/40	NIE (307,90 m <sup>2</sup> )
261/6	TAK	339/6	TAK	365/6	TAK	585/41	NIE (307,77 m <sup>2</sup> )
262/3	TAK	340	NIE (174,78 m <sup>2</sup> )	366/2	TAK	585/42	TAK
262/4	TAK	344	TAK	366/3	TAK	585/43	TAK
262/5	TAK	345/1	TAK	366/4	TAK	585/44	TAK
262/6	TAK	345/2	TAK	367/1	TAK	585/45	TAK
262/7	TAK	346/2	TAK	367/2	TAK	585/46	TAK
262/8	TAK	346/3	TAK	367/3	TAK	585/47	TAK
262/9	TAK	346/4	TAK	368/2	TAK	585/48	TAK
262/11	TAK	346/5	TAK	368/3	TAK	585/49	TAK
262/12	TAK	346/6	TAK	368/4	TAK	585/62	TAK
262/13	TAK	346/7	TAK	369	TAK	585/63	TAK
262/14	TAK	346/8	TAK	370	TAK	585/64	TAK
262/15	TAK	347	NIE (1 058,58 m <sup>2</sup> )	371/1	TAK	585/68	TAK
262/16	TAK	348/1	TAK	371/2	TAK	585/69	TAK
262/17	TAK	348/2	TAK	372/1	TAK	585/70	TAK
262/18	TAK	349/1	TAK	372/2	TAK	585/74	TAK
263/3	TAK	349/2	TAK	373	TAK	585/75	TAK
263/4	TAK	350/1	TAK	374	TAK	585/76	TAK
263/6	TAK	350/2	TAK	375/1	TAK	585/80	TAK
263/7	TAK	351/1	TAK	375/2	TAK	585/81	TAK
263/8	TAK	351/4	TAK	513	TAK	585/82	TAK
263/9	TAK	351/5	TAK	575/1	TAK	585/86	TAK
264/3	TAK	351/6	TAK	575/3	NIE (332,12 m <sup>2</sup> )	585/87	TAK
264/6	TAK	351/7	TAK	575/4	TAK	585/88	TAK
264/7	TAK	352	TAK	585/4	TAK	585/89	NIE (2 081,19 m <sup>2</sup> )
264/8	TAK	353/3	TAK	585/5	TAK	592/10	NIE (958,75 m <sup>2</sup> )
264/12	TAK	353/4	TAK				

\* w przypadku działek tylko częściowo położonych w strefie ochronnej, w nawiasie wskazano powierzchnię tej części działki położonej w granicach strefy;

