

**ROZPORZĄDZENIE NR 2**  
**WOJEWODY DOLNOŚLĄSKIEGO**  
z dnia ...*Syczeń*... 2008 r.

**zmieniające rozporządzenie w sprawie wyznaczenia aglomeracji: Głogów, Mościsko,  
Podgórzyn, Polanica Zdrój, Świdnica, Udanin, Złoty Stok**

Na podstawie art. 43 ust. 2a ustawy z dnia 18 lipca 2001 r. Prawo wodne (Dz. U. z 2005 r. Nr 239, poz. 2019, Nr 267 poz. 2255, z 2006 r. Nr 170 poz. 1217, Nr 227 poz. 1658, z 2007 r. Nr 21 poz. 125, Nr 64 poz. 427, Nr 75 poz. 493, Nr 88 poz. 587, Nr 147 poz. 1033, Nr 176 poz. 1238, nr 181 poz. 1286), zarządza się, co następuje:

§ 1. W rozporządzeniu Wojewody Dolnośląskiego z dnia 22 listopada 2006 r. w sprawie wyznaczenia aglomeracji: Głogów, Mościsko, Podgórzyn, Polanica Zdrój, Świdnica, Udanin, Złoty Stok (Dz. Urz. Woj. Doln. Nr 252 poz. 3737) wprowadza się następujące zmiany:

1) w § 1:

a) ust. 3 otrzymuje brzmienie:


„3. W skład aglomeracji, o której mowa w ust. 1 wchodzi miasto Głogów oraz następujące miejscowości: 1) z terenu gminy Głogów: Serby, Ruszowice, Przedmoście, Bytnik, Grodziec Mały, Stare Serby, Klucze, Krzekotów, Wilków, Borek, Zabornia, Szczyglice, Turów, 2) z terenu gminy Jerzmanowa: Jaczów, Kurowice, Modła, Smardzów, Kurów Mały.”;

b) ust. 4 otrzymuje brzmienie:

„4. Równoważna liczba mieszkańców aglomeracji, o której mowa w ust. 1 wynosi 96 200.”;

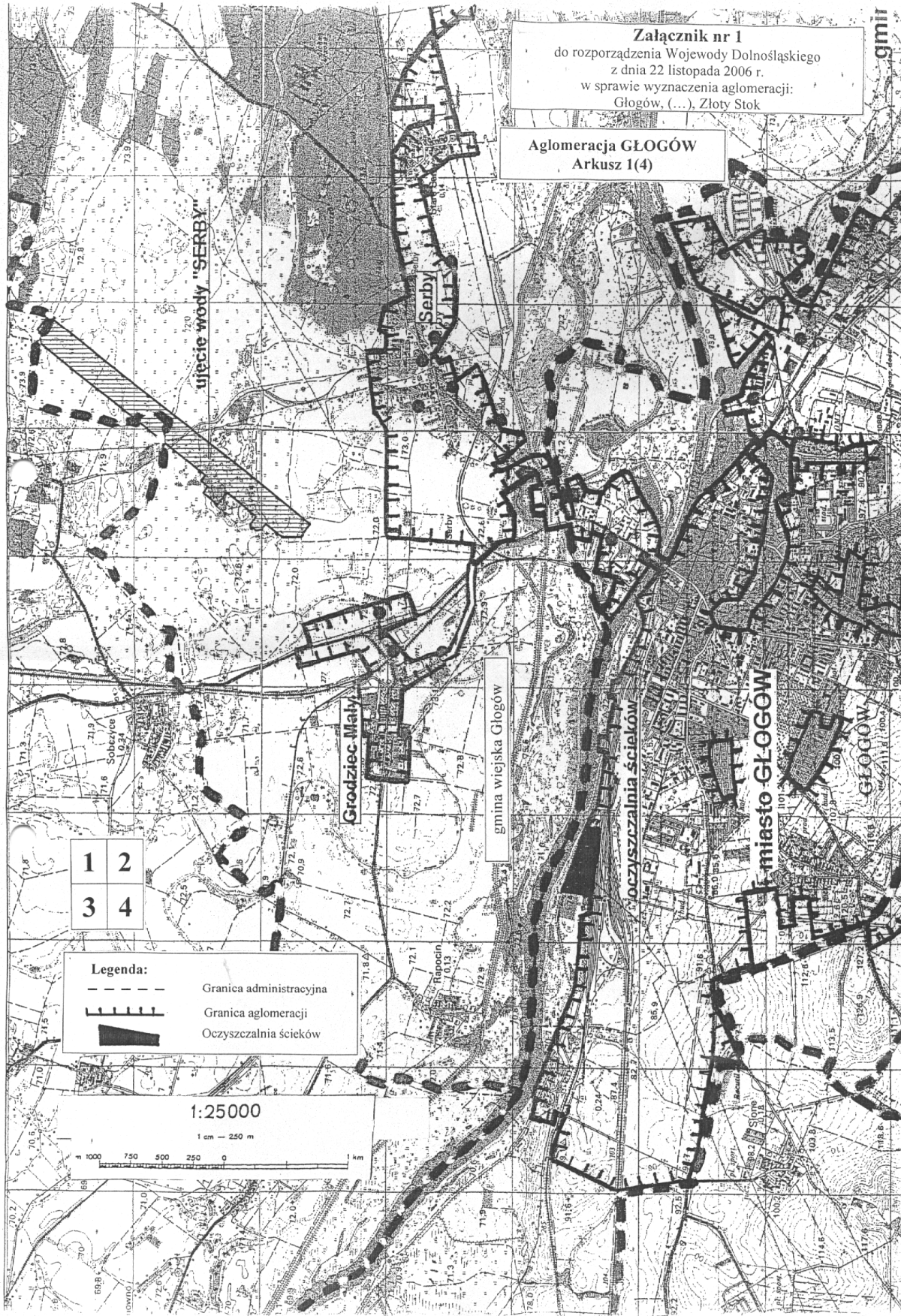
2) załącznik nr 1 zastępuje się załącznikiem do niniejszego rozporządzenia.

§ 2. Rozporządzenie wchodzi w życie po upływie 14 dni od dnia ogłoszenia.

  
[Illegible stamp]

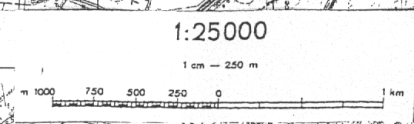
Załącznik nr 1  
do rozporządzenia Wojewody Dolnośląskiego  
z dnia 22 listopada 2006 r.  
w sprawie wyznaczenia aglomeracji:  
Głogów, (...), Złoty Stok

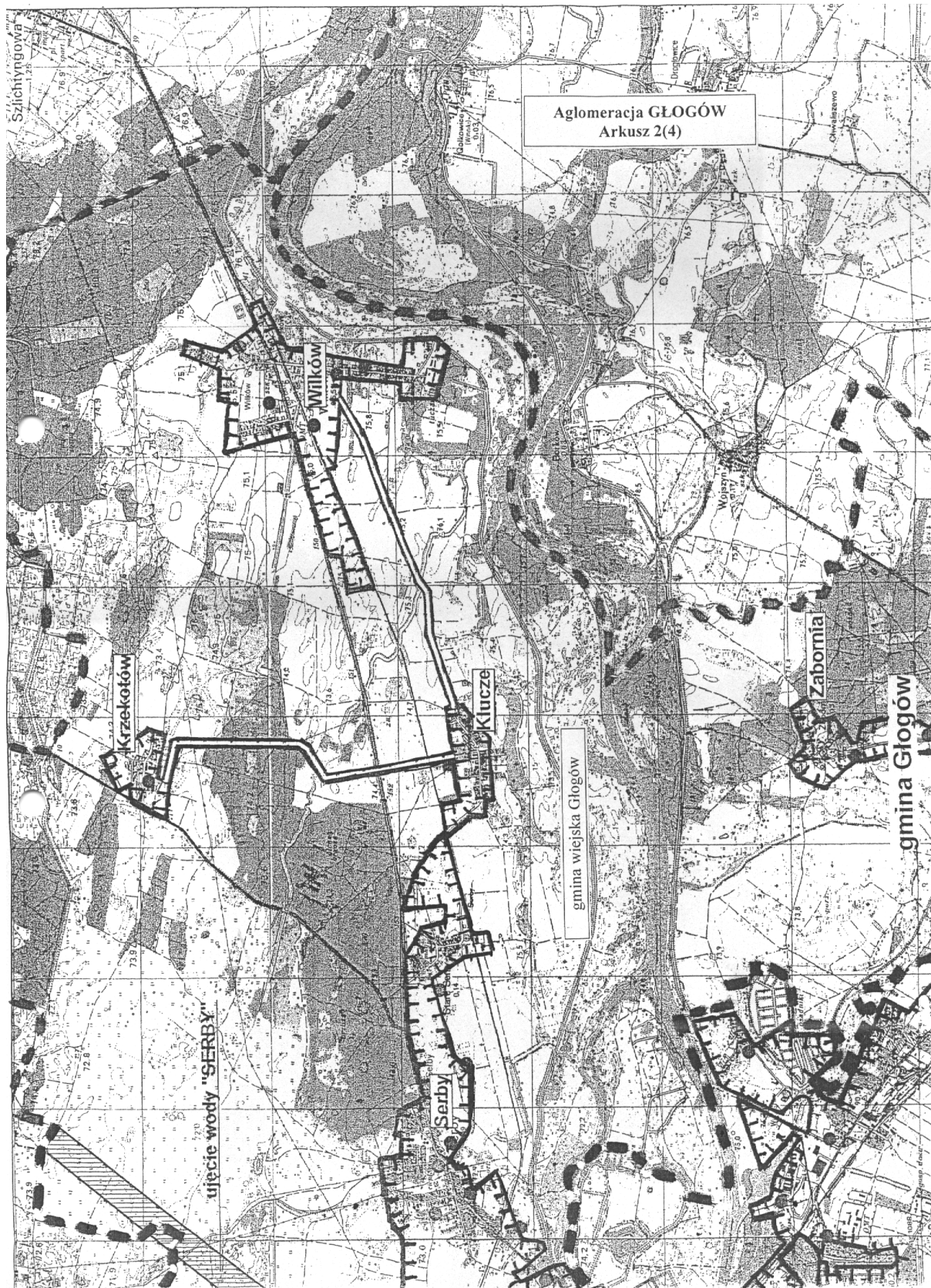
Aglomeracja GŁOGÓW  
Arkusz 1(4)



1	2
3	4

**Legenda:**  
- - - - - Granica administracyjna  
- - - - - Granica aglomeracji  
▨ Oczyszczalnia ścieków





Aglomeracja GŁOGÓW  
Arkusz 2(4)

Krzekotów

Wilków

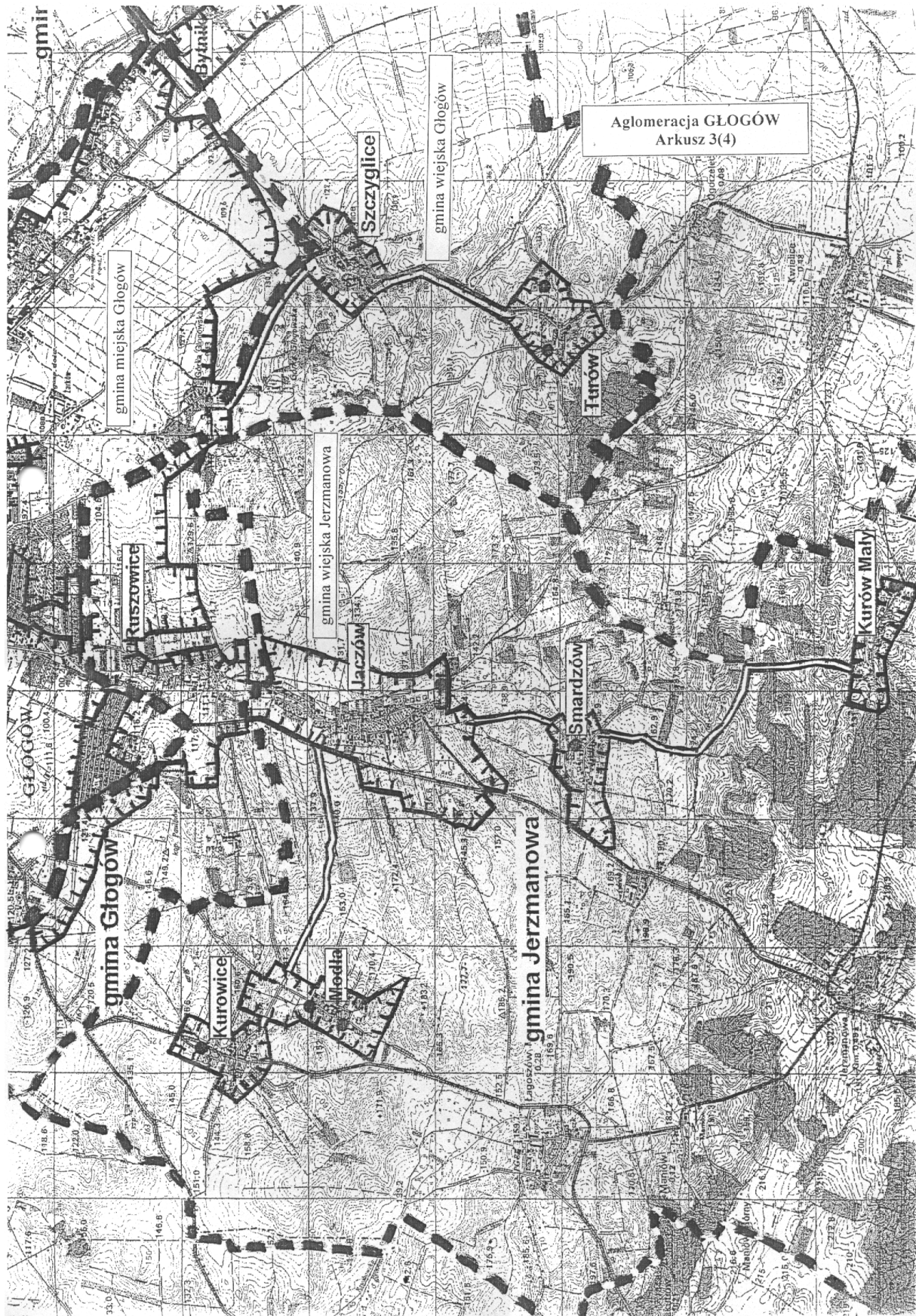
Kluźce

Zabornia

gmina wiejska Głogów

gmina Głogów

ujęcie wody "SERBY"



Aglomeracja GŁOGÓW  
Arkusz 4(4)

